

## КАРТА-ПЛАН ТЕРРИТОРИИ

### Пояснительная записка

#### 1. Сведения о территории выполнения комплексных кадастровых работ:

*Рамонский муниципальный район, Березовское сельское поселение, д. Ивницы*

(наименование субъекта Российской Федерации, муниципального образования, населенного пункта, уникальные учетные номера кадастровых кварталов, иные сведения, позволяющие определить местоположение территории, на которой выполняются комплексные кадастровые работы, например, наименование садоводческого или огороднического некоммерческого товарищества, гаражного кооператива, элемента планировочной структуры)

#### 2. Основания выполнения комплексных кадастровых работ:

Наименование, дата и номер документа, на основании которого выполняются комплексные кадастровые работы:

*Государственный контракт. № 00209-ЭА/ККР, от 19 февраля 2024 г., выдан Министерством имущественных и земельных отношений Воронежской области.*

#### 3. Дата подготовки карты-плана территории: 14 марта 2024 г.

#### 4. Сведения о заказчике(ах) комплексных кадастровых работ:

В отношении юридического лица, органа местного самоуправления муниципального района, муниципального округа или городского округа либо уполномоченного исполнительного органа государственной власти субъекта Российской Федерации:

полное или сокращенное (в случае, если имеется) наименование: Министерство имущественных и земельных отношений Воронежской области

основной государственный регистрационный номер: 1023601570904

идентификационный номер налогоплательщика: 3666057069

В отношении физического лица или представителя физических или юридических лиц:

фамилия, имя, отчество (последнее - при наличии): —

страховой номер индивидуального лицевого счета в системе обязательного пенсионного страхования Российской Федерации (СНИЛС): —

Наименование и реквизиты документа, подтверждающие полномочия представителя заказчика(ов) комплексных кадастровых работ:

—

Адрес электронной почты (для направления уведомления о результатах внесения сведений в Единый государственный реестр недвижимости):

—

#### 5. Сведения об исполнителе комплексных кадастровых работ:

Полное или сокращенное (в случае, если имеется) наименование и адрес юридического лица, с которым заключен государственный или муниципальный контракт либо договор подряда на выполнение комплексных кадастровых работ:

*ООО "БТИ-Технаспорт", адрес: 344019, Ростовская обл, город Ростов-на-Дону г.о., Ростов-на-Дону г, Карла Маркса пл, Дом № 26*

Фамилия, имя, отчество кадастрового инженера (последнее - при наличии): *Чубов Антон Юрьевич*

и основной государственный регистрационный номер кадастрового инженера индивидуального предпринимателя (ОГРНИП): *-*

Страховой номер индивидуального лицевого счета в системе обязательного пенсионного страхования Российской Федерации (СНИЛС) кадастрового инженера: *076-526-292-87*

Уникальный реестровый номер кадастрового инженера в реестре саморегулируемой организации кадастровых инженеров и дата внесения сведений о физическом лице в такой реестр: *НП002968, 10 сентября 2021 г.*

Полное или (в случае, если имеется) сокращенное наименование саморегулируемой организации кадастровых инженеров, членом которой является кадастровый инженер:

*Саморегулируемая организация Ассоциация «Некоммерческое партнерство «Кадастровые инженеры юга»*

Контактный телефон: *89604522248*

Почтовый адрес и адрес электронной почты, по которым осуществляется связь с кадастровым инженером:

*344019, г. Ростов-на-Дону, пл. Карла Маркса, 26, bti-tt@mail.ru*

**6. Перечень документов, использованных при подготовке карты-плана территории:**

№ п/п	Реквизиты документа				
	Вид	Дата	Номер	Наименование	Иные сведения
1	2	3	4	5	6
1	Кадастровый план территории, выдан: Филиал федерального государственного бюджетного учреждения "Федеральная кадастровая палата Федеральной службы государственной регистрации, кадастра и картографии" по Воронежской области	5 марта 2024 г.	КУВИ-001/2024-65142448	Кадастровый план территории	—

1	2	3	4	5	6
2	Иной документ, содержащий описание объекта, выдан: Филиал федерального государственного бюджетного учреждения "Федеральная кадастровая палата Федеральной службы государственной регистрации, кадастра и картографии" по Воронежской области	13 марта 2024 г.	КУВИ-001/2024-72443112	Выписка из ЕГРН об объекте недвижимости (земельный участок)	—
3	Иной документ, содержащий описание объекта, выдан: Филиал федерального государственного бюджетного учреждения "Федеральная кадастровая палата Федеральной службы государственной регистрации, кадастра и картографии" по Воронежской области	13 марта 2024 г.	КУВИ-001/2024-72437308	Выписка из ЕГРН об объекте недвижимости (земельный участок)	—
4	Иной документ, содержащий описание объекта, выдан: Филиал федерального государственного бюджетного учреждения "Федеральная кадастровая палата Федеральной службы государственной регистрации, кадастра и картографии" по Воронежской области	13 марта 2024 г.	КУВИ-001/2024-72410367	Выписка из ЕГРН об объекте недвижимости (земельный участок)	—
5	Иной документ, содержащий описание объекта, выдан: Филиал федерального государственного бюджетного учреждения "Федеральная кадастровая палата Федеральной службы государственной регистрации, кадастра и картографии" по Воронежской области	13 марта 2024 г.	КУВИ-001/2024-72407188	Выписка из ЕГРН об объекте недвижимости (земельный участок)	—

1	2	3	4	5	6
6	Иной документ, содержащий описание объекта, выдан: Филиал федерального государственного бюджетного учреждения "Федеральная кадастровая палата Федеральной службы государственной регистрации, кадастра и картографии" по Воронежской области	13 марта 2024 г.	КУВИ-001/2024-72445907	Выписка из ЕГРН об объекте недвижимости (земельный участок)	—
7	Иной документ, содержащий описание объекта, выдан: Филиал федерального государственного бюджетного учреждения "Федеральная кадастровая палата Федеральной службы государственной регистрации, кадастра и картографии" по Воронежской области	13 марта 2024 г.	КУВИ-001/2024-72912551	Выписка из ЕГРН об объекте недвижимости (ОКС)	—
8	Иной документ, содержащий описание объекта, выдан: Филиал федерального государственного бюджетного учреждения "Федеральная кадастровая палата Федеральной службы государственной регистрации, кадастра и картографии" по Воронежской области	13 марта 2024 г.	КУВИ-001/2024-72437235	Выписка из ЕГРН об объекте недвижимости (земельный участок)	—
9	Иной документ, содержащий описание объекта, выдан: Филиал федерального государственного бюджетного учреждения "Федеральная кадастровая палата Федеральной службы государственной регистрации, кадастра и картографии" по Воронежской области	13 марта 2024 г.	КУВИ-001/2024-72451148	Выписка из ЕГРН об объекте недвижимости (земельный участок)	—

1	2	3	4	5	6
10	Иной документ, содержащий описание объекта, выдан: Филиал федерального государственного бюджетного учреждения "Федеральная кадастровая палата Федеральной службы государственной регистрации, кадастра и картографии" по Воронежской области	13 марта 2024 г.	КУВИ-001/2024-72870461	Выписка из ЕГРН об объекте недвижимости (ОКС)	—
11	Иной документ, содержащий описание объекта, выдан: Филиал федерального государственного бюджетного учреждения "Федеральная кадастровая палата Федеральной службы государственной регистрации, кадастра и картографии" по Воронежской области	13 марта 2024 г.	КУВИ-001/2024-72431520	Выписка из ЕГРН об объекте недвижимости (земельный участок)	—
12	Иной документ, содержащий описание объекта, выдан: Филиал федерального государственного бюджетного учреждения "Федеральная кадастровая палата Федеральной службы государственной регистрации, кадастра и картографии" по Воронежской области	13 марта 2024 г.	КУВИ-001/2024-72431695	Выписка из ЕГРН об объекте недвижимости (земельный участок)	—
13	Иной документ, содержащий описание объекта, выдан: Филиал федерального государственного бюджетного учреждения "Федеральная кадастровая палата Федеральной службы государственной регистрации, кадастра и картографии" по Воронежской области	13 марта 2024 г.	КУВИ-001/2024-72444838	Выписка из ЕГРН об объекте недвижимости (земельный участок)	—

1	2	3	4	5	6
14	Иной документ, содержащий описание объекта, выдан: Филиал федерального государственного бюджетного учреждения "Федеральная кадастровая палата Федеральной службы государственной регистрации, кадастра и картографии" по Воронежской области	13 марта 2024 г.	КУВИ-001/2024-72409523	Выписка из ЕГРН об объекте недвижимости (земельный участок)	—
15	Иной документ, содержащий описание объекта, выдан: Филиал федерального государственного бюджетного учреждения "Федеральная кадастровая палата Федеральной службы государственной регистрации, кадастра и картографии" по Воронежской области	13 марта 2024 г.	КУВИ-001/2024-72407081	Выписка из ЕГРН об объекте недвижимости (земельный участок)	—
16	Иной документ, содержащий описание объекта, выдан: Филиал федерального государственного бюджетного учреждения "Федеральная кадастровая палата Федеральной службы государственной регистрации, кадастра и картографии" по Воронежской области	13 марта 2024 г.	КУВИ-001/2024-72424067	Выписка из ЕГРН об объекте недвижимости (земельный участок)	—
17	Иной документ, содержащий описание объекта, выдан: Филиал федерального государственного бюджетного учреждения "Федеральная кадастровая палата Федеральной службы государственной регистрации, кадастра и картографии" по Воронежской области	13 марта 2024 г.	КУВИ-001/2024-72435419	Выписка из ЕГРН об объекте недвижимости (земельный участок)	—

1	2	3	4	5	6
18	Иной документ, содержащий описание объекта, выдан: Филиал федерального государственного бюджетного учреждения "Федеральная кадастровая палата Федеральной службы государственной регистрации, кадастра и картографии" по Воронежской области	13 марта 2024 г.	КУВИ-001/2024-72831386	Выписка из ЕГРН об объекте недвижимости (ОКС)	—
19	Иной документ, содержащий описание объекта, выдан: Филиал федерального государственного бюджетного учреждения "Федеральная кадастровая палата Федеральной службы государственной регистрации, кадастра и картографии" по Воронежской области	13 марта 2024 г.	КУВИ-001/2024-72423213	Выписка из ЕГРН об объекте недвижимости (земельный участок)	—
20	Иной документ, содержащий описание объекта, выдан: Филиал федерального государственного бюджетного учреждения "Федеральная кадастровая палата Федеральной службы государственной регистрации, кадастра и картографии" по Воронежской области	13 марта 2024 г.	КУВИ-001/2024-72444215	Выписка из ЕГРН об объекте недвижимости (земельный участок)	—
21	Иной документ, содержащий описание объекта, выдан: Филиал федерального государственного бюджетного учреждения "Федеральная кадастровая палата Федеральной службы государственной регистрации, кадастра и картографии" по Воронежской области	13 марта 2024 г.	КУВИ-001/2024-72407190	Выписка из ЕГРН об объекте недвижимости (земельный участок)	—

1	2	3	4	5	6
22	Иной документ, содержащий описание объекта, выдан: Филиал федерального государственного бюджетного учреждения "Федеральная кадастровая палата Федеральной службы государственной регистрации, кадастра и картографии" по Воронежской области	13 марта 2024 г.	КУВИ-001/2024-72415634	Выписка из ЕГРН об объекте недвижимости (земельный участок)	—
23	Иной документ, содержащий описание объекта, выдан: Филиал федерального государственного бюджетного учреждения "Федеральная кадастровая палата Федеральной службы государственной регистрации, кадастра и картографии" по Воронежской области	13 марта 2024 г.	КУВИ-001/2024-72424709	Выписка из ЕГРН об объекте недвижимости (земельный участок)	—
24	Иной документ, содержащий описание объекта, выдан: Филиал федерального государственного бюджетного учреждения "Федеральная кадастровая палата Федеральной службы государственной регистрации, кадастра и картографии" по Воронежской области	13 марта 2024 г.	КУВИ-001/2024-72451150	Выписка из ЕГРН об объекте недвижимости (земельный участок)	—
25	Иной документ, содержащий описание объекта, выдан: Филиал федерального государственного бюджетного учреждения "Федеральная кадастровая палата Федеральной службы государственной регистрации, кадастра и картографии" по Воронежской области	13 марта 2024 г.	КУВИ-001/2024-72630839	Выписка из ЕГРН об объекте недвижимости (земельный участок)	—



1	2	3	4	5	6
26	Иной документ, содержащий описание объекта, выдан: Филиал федерального государственного бюджетного учреждения "Федеральная кадастровая палата Федеральной службы государственной регистрации, кадастра и картографии" по Воронежской области	13 марта 2024 г.	КУВИ-001/2024-72455010	Выписка из ЕГРН об объекте недвижимости (земельный участок)	—
27	Иной документ, содержащий описание объекта, выдан: Филиал федерального государственного бюджетного учреждения "Федеральная кадастровая палата Федеральной службы государственной регистрации, кадастра и картографии" по Воронежской области	13 марта 2024 г.	КУВИ-001/2024-72454174	Выписка из ЕГРН об объекте недвижимости (земельный участок)	—
28	Иной документ, содержащий описание объекта, выдан: Филиал федерального государственного бюджетного учреждения "Федеральная кадастровая палата Федеральной службы государственной регистрации, кадастра и картографии" по Воронежской области	13 марта 2024 г.	КУВИ-001/2024-72424004	Выписка из ЕГРН об объекте недвижимости (земельный участок)	—
29	Иной документ, содержащий описание объекта, выдан: Филиал федерального государственного бюджетного учреждения "Федеральная кадастровая палата Федеральной службы государственной регистрации, кадастра и картографии" по Воронежской области	13 марта 2024 г.	КУВИ-001/2024-72454241	Выписка из ЕГРН об объекте недвижимости (земельный участок)	—

1	2	3	4	5	6
30	Иной документ, содержащий описание объекта, выдан: Филиал федерального государственного бюджетного учреждения "Федеральная кадастровая палата Федеральной службы государственной регистрации, кадастра и картографии" по Воронежской области	13 марта 2024 г.	КУВИ-001/2024-72443116	Выписка из ЕГРН об объекте недвижимости (земельный участок)	—
31	Иной документ, содержащий описание объекта, выдан: Филиал федерального государственного бюджетного учреждения "Федеральная кадастровая палата Федеральной службы государственной регистрации, кадастра и картографии" по Воронежской области	13 марта 2024 г.	КУВИ-001/2024-72419742	Выписка из ЕГРН об объекте недвижимости (земельный участок)	—
32	Иной документ, содержащий описание объекта, выдан: Филиал федерального государственного бюджетного учреждения "Федеральная кадастровая палата Федеральной службы государственной регистрации, кадастра и картографии" по Воронежской области	13 марта 2024 г.	КУВИ-001/2024-72443249	Выписка из ЕГРН об объекте недвижимости (земельный участок)	—
33	Иной документ, содержащий описание объекта, выдан: Филиал федерального государственного бюджетного учреждения "Федеральная кадастровая палата Федеральной службы государственной регистрации, кадастра и картографии" по Воронежской области	13 марта 2024 г.	КУВИ-001/2024-72409496	Выписка из ЕГРН об объекте недвижимости (земельный участок)	—

1	2	3	4	5	6
34	Иной документ, содержащий описание объекта, выдан: Филиал федерального государственного бюджетного учреждения "Федеральная кадастровая палата Федеральной службы государственной регистрации, кадастра и картографии" по Воронежской области	13 марта 2024 г.	КУВИ-001/2024-72445995	Выписка из ЕГРН об объекте недвижимости (земельный участок)	—
35	Иной документ, содержащий описание объекта, выдан: Филиал федерального государственного бюджетного учреждения "Федеральная кадастровая палата Федеральной службы государственной регистрации, кадастра и картографии" по Воронежской области	13 марта 2024 г.	КУВИ-001/2024-72404758	Выписка из ЕГРН об объекте недвижимости (земельный участок)	—
36	Иной документ, содержащий описание объекта, выдан: Филиал федерального государственного бюджетного учреждения "Федеральная кадастровая палата Федеральной службы государственной регистрации, кадастра и картографии" по Воронежской области	13 марта 2024 г.	КУВИ-001/2024-72441167	Выписка из ЕГРН об объекте недвижимости (земельный участок)	—
37	Иной документ, содержащий описание объекта, выдан: Филиал федерального государственного бюджетного учреждения "Федеральная кадастровая палата Федеральной службы государственной регистрации, кадастра и картографии" по Воронежской области	13 марта 2024 г.	КУВИ-001/2024-72431585	Выписка из ЕГРН об объекте недвижимости (земельный участок)	—

1	2	3	4	5	6
38	Иной документ, содержащий описание объекта, выдан: Филиал федерального государственного бюджетного учреждения "Федеральная кадастровая палата Федеральной службы государственной регистрации, кадастра и картографии" по Воронежской области	13 марта 2024 г.	КУВИ-001/2024-72417527	Выписка из ЕГРН об объекте недвижимости (земельный участок)	—
39	Иной документ, содержащий описание объекта, выдан: Филиал федерального государственного бюджетного учреждения "Федеральная кадастровая палата Федеральной службы государственной регистрации, кадастра и картографии" по Воронежской области	13 марта 2024 г.	КУВИ-001/2024-72614549	Выписка из ЕГРН об объекте недвижимости (ОКС)	—
40	Иной документ, содержащий описание объекта, выдан: Филиал федерального государственного бюджетного учреждения "Федеральная кадастровая палата Федеральной службы государственной регистрации, кадастра и картографии" по Воронежской области	13 марта 2024 г.	КУВИ-001/2024-72878745	Выписка из ЕГРН об объекте недвижимости (ОКС)	—
41	Иной документ, содержащий описание объекта, выдан: Филиал федерального государственного бюджетного учреждения "Федеральная кадастровая палата Федеральной службы государственной регистрации, кадастра и картографии" по Воронежской области	13 марта 2024 г.	КУВИ-001/2024-72849897	Выписка из ЕГРН об объекте недвижимости (ОКС)	—

1	2	3	4	5	6
42	Иной документ, содержащий описание объекта, выдан: Филиал федерального государственного бюджетного учреждения "Федеральная кадастровая палата Федеральной службы государственной регистрации, кадастра и картографии" по Воронежской области	13 марта 2024 г.	КУВИ-001/2024-72824359	Выписка из ЕГРН об объекте недвижимости (ОКС)	—
43	Иной документ, содержащий описание объекта, выдан: Филиал федерального государственного бюджетного учреждения "Федеральная кадастровая палата Федеральной службы государственной регистрации, кадастра и картографии" по Воронежской области	13 марта 2024 г.	КУВИ-001/2024-72841918	Выписка из ЕГРН об объекте недвижимости (ОКС)	—
44	Иной документ, содержащий описание объекта, выдан: Филиал федерального государственного бюджетного учреждения "Федеральная кадастровая палата Федеральной службы государственной регистрации, кадастра и картографии" по Воронежской области	13 марта 2024 г.	КУВИ-001/2024-72609479	Выписка из ЕГРН об объекте недвижимости (ОКС)	—
45	Иной документ, содержащий описание объекта, выдан: Филиал федерального государственного бюджетного учреждения "Федеральная кадастровая палата Федеральной службы государственной регистрации, кадастра и картографии" по Воронежской области	13 марта 2024 г.	КУВИ-001/2024-72858707	Выписка из ЕГРН об объекте недвижимости (ОКС)	—

1	2	3	4	5	6
46	Иной документ, содержащий описание объекта, выдан: Филиал федерального государственного бюджетного учреждения "Федеральная кадастровая палата Федеральной службы государственной регистрации, кадастра и картографии" по Воронежской области	13 марта 2024 г.	КУВИ-001/2024-72915456	Выписка из ЕГРН об объекте недвижимости (ОКС)	—
47	Иной документ, содержащий описание объекта, выдан: Филиал федерального государственного бюджетного учреждения "Федеральная кадастровая палата Федеральной службы государственной регистрации, кадастра и картографии" по Воронежской области	13 марта 2024 г.	КУВИ-001/2024-72904072	Выписка из ЕГРН об объекте недвижимости (ОКС)	—
48	Иной документ, содержащий описание объекта, выдан: Филиал федерального государственного бюджетного учреждения "Федеральная кадастровая палата Федеральной службы государственной регистрации, кадастра и картографии" по Воронежской области	13 марта 2024 г.	КУВИ-001/2024-72839213	Выписка из ЕГРН об объекте недвижимости (ОКС)	—
49	Иной документ, содержащий описание объекта, выдан: Филиал федерального государственного бюджетного учреждения "Федеральная кадастровая палата Федеральной службы государственной регистрации, кадастра и картографии" по Воронежской области	13 марта 2024 г.	КУВИ-001/2024-72618320	Выписка из ЕГРН об объекте недвижимости (ОКС)	—

1	2	3	4	5	6
50	Иной документ, содержащий описание объекта, выдан: Филиал федерального государственного бюджетного учреждения "Федеральная кадастровая палата Федеральной службы государственной регистрации, кадастра и картографии" по Воронежской области	13 марта 2024 г.	КУВИ-001/2024-72439439	Выписка из ЕГРН об объекте недвижимости (земельный участок)	—
51	Иной документ, содержащий описание объекта, выдан: Филиал федерального государственного бюджетного учреждения "Федеральная кадастровая палата Федеральной службы государственной регистрации, кадастра и картографии" по Воронежской области	13 марта 2024 г.	КУВИ-001/2024-72831364	Выписка из ЕГРН об объекте недвижимости (ОКС)	—
52	Иной документ, содержащий описание объекта, выдан: Филиал федерального государственного бюджетного учреждения "Федеральная кадастровая палата Федеральной службы государственной регистрации, кадастра и картографии" по Воронежской области	13 марта 2024 г.	КУВИ-001/2024-72422582	Выписка из ЕГРН об объекте недвижимости (земельный участок)	—
53	Иной документ, содержащий описание объекта, выдан: Филиал федерального государственного бюджетного учреждения "Федеральная кадастровая палата Федеральной службы государственной регистрации, кадастра и картографии" по Воронежской области	13 марта 2024 г.	КУВИ-001/2024-72433225	Выписка из ЕГРН об объекте недвижимости (земельный участок)	—

1	2	3	4	5	6
54	Иной документ, содержащий описание объекта, выдан: Филиал федерального государственного бюджетного учреждения "Федеральная кадастровая палата Федеральной службы государственной регистрации, кадастра и картографии" по Воронежской области	13 марта 2024 г.	КУВИ-001/2024-72411199	Выписка из ЕГРН об объекте недвижимости (земельный участок)	—
55	Иной документ, содержащий описание объекта, выдан: Филиал федерального государственного бюджетного учреждения "Федеральная кадастровая палата Федеральной службы государственной регистрации, кадастра и картографии" по Воронежской области	13 марта 2024 г.	КУВИ-001/2024-72606685	Выписка из ЕГРН об объекте недвижимости (ОКС)	—
56	Иной документ, содержащий описание объекта, выдан: Филиал федерального государственного бюджетного учреждения "Федеральная кадастровая палата Федеральной службы государственной регистрации, кадастра и картографии" по Воронежской области	13 марта 2024 г.	КУВИ-001/2024-72614352	Выписка из ЕГРН об объекте недвижимости (ОКС)	—
57	Иной документ, содержащий описание объекта, выдан: Филиал федерального государственного бюджетного учреждения "Федеральная кадастровая палата Федеральной службы государственной регистрации, кадастра и картографии" по Воронежской области	13 марта 2024 г.	КУВИ-001/2024-72879596	Выписка из ЕГРН об объекте недвижимости (ОКС)	—

**7. Пояснения к карте-плану территории:**

Дополнительные сведения



Комплексные кадастровые работы выполнены на территории Рамонский муниципальный район, Березовское сельское поселение, д. Ивницы в отношении всех объектов недвижимости, расположенных на территории кадастрового квартала 36:25:1000005 в соответствии с техническим заданием государственного контракта № 00209-ЭА/ККР от 19.02.2024г. Обследовано ЗУ – 42, ОКС – 19.

1. Уточнено местоположения границ ЗУ – 5, ОКС – 14.

- ЗУ: 36:25:1000005:2, 36:25:1000005:5, 36:25:1000005:20, 36:25:1000005:35, 36:25:1000005:74.

- ОКС: 36:25:0000000:303, 36:25:1000004:59, 36:25:1000005:53, 36:25:1000005:54, 36:25:1000005:59, 36:25:1000005:60, 36:25:1000005:61, 36:25:1000005:62, 36:25:1000005:64, 36:25:1000005:67, 36:25:1000005:68, 36:25:1000005:78, 36:25:1000008:102, 36:25:1000008:103.

2 Не включаются в КПТР ЗУ – 35, ОКС – 4.

- ЗУ: 36:25:1000001:2, 36:25:1000005:1, 36:25:1000005:3, 36:25:1000005:7, 36:25:1000005:16, 36:25:1000005:21, 36:25:1000005:24, 36:25:1000005:29, 36:25:1000005:30, 36:25:1000005:31, 36:25:1000005:32, 36:25:1000005:33, 36:25:1000005:34, 36:25:1000005:36, 36:25:1000005:37, 36:25:1000005:42, 36:25:1000005:45, 36:25:1000005:46, 36:25:1000005:47, 36:25:1000005:48, 36:25:1000005:49, 36:25:1000005:50, 36:25:1000005:51, 36:25:1000005:52, 36:25:1000005:75, 36:25:1000005:76, 36:25:1000005:190, 36:25:1000005:191, 36:25:1000005:192, 36:25:1000005:196, 36:25:1000005:197, 36:25:1000005:246, 36:25:1000005:247, 36:25:1000006:45, 36:25:0000000:34.

- ОКС: 36:25:1000005:79, 36:25:1000005:193, 36:25:1000005:198, 36:25:1000005:248.

(В карту-план территории не включаются сведения в отношении земельных участков и объектов капитального строительства, границы которых установлены и соответствуют требованиям действующего законодательства к описанию местоположения характерных точек границ).

3. Объекты исключаемые из ККР: ОКС – 3.

Объекты расположены за границей КК:

- ОКС: 36:25:1000005:55, 36:25:1000005:73.

ОКС 36:25:1000005:65 - не обнаружен.

При выполнении комплексных кадастровых работ, площади уточняемых земельных участков определялись с учетом требований действующего законодательства.

В соответствии с положениями ч. 3 ст. 42.1 от 13.07.2015 № 218-ФЗ "О государственной регистрации недвижимости" площадь уточняемого земельного участка не должна быть:

- 1) меньше площади земельного участка, сведения о которой относительно этого земельного участка содержатся в ЕГРН, более чем на 10%;
- 2) больше площади земельного участка, сведения о которой относительно данного земельного участка содержатся в ЕГРН, более чем на величину превышающую предельного минимального размера земельного участка, установленного на территории МО;
- 3) больше площади земельного участка, сведения о которой относительно данного земельного участка содержатся в ЕГРН, более чем на 10%, если предельный минимальный размер земельного участка не установлен. Ограничение прав и обременение объектов недвижимости не зарегистрировано.

В результате проведения комплексных кадастровых работ выявлены земельные участки, местоположение границ которых по сведениям ЕГРН не соответствуют их фактическому местоположению. В результате исправления реестровой ошибки площади земельных участков изменены в пределах 10 % от сведений, содержащихся в ЕГРН или в пределах предельно минимальных размерах, установленных Правилами землепользования и застройки.

В соответствии со статьей 11.9 Земельного кодекса РФ недопустимо появление между земельными участками пересечений (наложений), вклинивания, вкрапливания, изломанности границ. И в связи с тем, что при образовании земельных участков не подразумевалось образование пересечений (наложений), вклинивания, вкрапливания, изломанности границ между ними, выявленные нестыковки и наложения можно квалифицировать как реестровые ошибки.

В результате проведения комплексных кадастровых работ выявлены земельные участки, местоположение границ которых по сведениям ЕГРН не соответствуют их фактическому местоположению. В результате исправления реестровой ошибки площади земельных участков изменены в пределах 10 % от сведений, содержащихся в ЕГРН.

Границы ЗУ уточнены в соответствии с Федеральным законом от 13.07.2015 N 218-ФЗ "О государственной регистрации недвижимости" при уточнении границ земельного участка их местоположение определяется исходя из сведений, содержащихся в документе, подтверждающем право на земельный участок, или при отсутствии такого документа исходя из сведений, содержащихся в документах, определяющих местоположение границ земельного участка при его образовании. В случае отсутствия в документах сведений о местоположении границ земельного участка его границами считаются границы, существующие на местности пятнадцать

лет и более и закрепленные с использованием природных объектов или объектов искусственного происхождения, позволяющих определить местоположение границ земельного участка.

В соответствии с пп. 1 п. 3 ст 42.8 Федерального закона "О кадастровой деятельности" от 24.07.2007 N 221-ФЗ при уточнении местоположения границ земельного участка, его площадь, определенная с учетом установленных в соответствии с законодательством требований, не должна быть меньше площади земельного участка, сведения о которой относительно этого земельного участка содержатся в Едином государственном реестре недвижимости более, чем на десять процентов. В результате проведения комплексных кадастровых работ уточнено местоположение.

В силу п.49 раздела III.IX. Приказа Росреестра от 01.06.2021 N П/0241 "Об установлении порядка ведения Единого государственного реестра недвижимости, формы специальной регистрационной надписи на документе, выражающем содержание сделки, состава сведений, включаемых в специальную регистрационную надпись на документе, выражающем содержание сделки, и требований к ее заполнению, а также требований к формату специальной регистрационной надписи на документе, выражающем содержание сделки, в электронной форме, порядка изменения в Едином государственном реестре недвижимости сведений о местоположении границ земельного участка при исправлении реестровой ошибки" изменения в сведения о части земельного участка, образованной в связи с установлением зоны с особыми условиями использования территории (подзоны), публичного сервитута или территории объекта культурного наследия, либо о снятии с учета такой части также вносятся в кадастр недвижимости на основании внесенных в реестр границ соответствующих сведений, относящихся к зоне с особыми условиями использования территории (подзоне), публичному сервитуту или территории объекта культурного наследия (при изменении, исключении сведений о зоне с особыми условиями использования территории (подзоне), публичному сервитуту или территории объекта культурного наследия, исправлении ошибок в сведениях реестра границ о таких зоне, территории или публичном сервитуте). Исходя из этого, сведения о частях земельных участков, а также изменение описания местоположения границ частей земельных участков не приводится в карта-плане территории.

### Сведения о пунктах геодезической сети и средствах измерений

#### 1. Сведения о пунктах геодезической сети:

№ п/п	Вид геодезической сети	Название пункта геодезической сети и тип знака	Система координат пункта геодезической сети	Координаты пункта, м		Дата обследования 18 апреля 2024 г.		
						Сведения о состоянии		
				X	Y	наружного знака пункта	центра пункта	марки центра пункта
1	2	3	4	5	6	7	8	9
1	пир.. Астрономо-геодезическая сеть 2 класса (ГГС - 2 класса)	Новоживотинное, пир.	МСК-36, зона 1	533 197,07	1 300 834,83	Сохранился	Сохранился	Сохранился
2	пир.. Геодезическая сеть сгущения 3 класса (ГГС - 3 класса)	Раздолье, пир.		529 686,12	1 286 337,95	Утрачен		
3	пир.. Астрономо-геодезическая сеть 2 класса (ГГС - 2 класса)	Ендовище, пир.		520 134,39	1 288 177,31	Сохранился		

#### 2. Сведения об использованных средствах измерений:

№ п/п	Наименование и обозначение типа средства измерений - прибора (инструмента, аппаратуры)	Заводской или серийный номер средства измерений	Реквизиты свидетельства о поверке прибора (инструмента, аппаратуры) и (или) срок действия поверки
1	2	3	4

1	2	3	4
1	Аппаратура спутниковая геодезическая Sokkia GRX2	1169-11728	Свидетельство о поверке №С-ГКФ/08-11-2023/292782357
2	Рулетки измерительные металлические:Geobox PK2-30H	857	Свидетельство о поверке №С-ГКФ/08-11-2023/292781460
3	Тахеометры электронные NTS - 362R6	S128091	Свидетельство о поверке №С-ГКФ/08-11-2023/292780610

**Сведения об уточняемых земельных участках**

**1. Сведения о характерных точках границ уточняемого земельного участка с кадастровым номером** 36:25:1000005:2 :  
 Система координат МСК-36, зона 1 Зона № 1

Обозначение характерных точек границ	Координаты, м				Метод определения координат	Формулы, примененные для расчета средней квадратической погрешности определения координат характерных точек границ (Mt), с подставленными в такие формулы значениями и итоговые (вычисленные) значения Mt, м	Описание закрепления точки
	содержатся в Едином государственном реестре недвижимости		определены в результате выполнения комплексных кадастровых работ				
	X	Y	X	Y			
1	2	3	4	5	6	7	8
н1У	—	—	545 409,37	1 310 517,28	Метод спутниковых геодезических измерений (определений)	0,10	—
н2У	—	—	545 404,25	1 310 527,73			
н3У	—	—	545 397,59	1 310 541,18			
н4У	—	—	545 388,89	1 310 537,03			
н5У	—	—	545 353,60	1 310 509,50			
н6У	—	—	545 238,76	1 310 419,61			
н7У	—	—	545 227,62	1 310 411,14			
н4У	—	—	545 242,50	1 310 392,75			
н5У	—	—	545 326,79	1 310 454,37			
н6У	—	—	545 386,77	1 310 501,37			
н7У	—	—	545 406,08	1 310 515,33			

1	2	3	4	5	6	7	8
н1У	—	—	545 409,37	1 310 517,28	Метод спутниковых геодезических измерений (определений)	0,10	—

**2. Сведения о частях границ уточняемого земельного участка с кадастровым номером 36:25:1000005:2 :**

Обозначение части границ		Горизонтальное проложение (S), м	Описание прохождения части границ	Сведения о согласовании местоположения границ (согласовано/спорное)
от т.	до т.			
1	2	3	4	5
н1У	н2У	11,64	—	согласовано
н2У	н3У	15,01		
н3У	н4У	9,64		
н4У	н5У	44,76		
н5У	н6У	145,84		
н6У	н7У	13,99		
н7У	н4У	23,66		
н4У	н5У	104,41		
н5У	н6У	76,20		
н6У	н7У	23,83		
н7У	н1У	3,82		

**3. Сведения о характеристиках уточняемого земельного участка с кадастровым номером 36:25:1000005:2 :**

№ п/п	Наименование характеристики земельного участка	Значение характеристики
1	2	3
1.	Адрес земельного участка	—
1.1.	Сведения о местоположении земельного участка (при отсутствии адреса) в структурированном в соответствии с федеральной информационной адресной системой виде	396016, Российская Федерация, Воронежская область, Рамонский р-н, Ивницы д, Лесная ул, уч 13
1.2.	Дополнительные сведения о местоположении земельного участка	—
2.	Площадь земельного участка ± величина погрешности определения (вычисления) площади ( $P \pm \Delta P$ ), м <sup>2</sup>	5 507 ± 26,00
3.	Формула, примененная для вычисления предельной погрешности определения площади земельного участка, с подставленными значениями и итоговые (вычисленные) значения	$3,5 * 0,10 * \sqrt{(5\ 507,00)} = 26$
4.	Площадь земельного участка согласно сведениям Единого государственного реестра недвижимости (Ркад), м <sup>2</sup>	5 507,00

1	2	3
5.	Оценка расхождения Р и Ркад (Р - Ркад), м <sup>2</sup>	0
6.	Предельный минимальный и максимальный размеры земельного участка (Рмин и Рмакс), м <sup>2</sup>	— —
7.	Вид (виды) разрешенного использования	Для ведения личного подсобного хозяйства
7.1.	Дополнительные сведения об использовании земельного участка	—
8.	Кадастровый или иной государственный учетный номер (инвентарный) здания, сооружения, объекта незавершенного строительства, расположенного на земельном участке	36:25:1000005:60
9.	Сведения о земельных участках (землях общего пользования, территории общего пользования), посредством которых обеспечивается доступ	—
10.	Иные сведения	—

**4. Пояснения к сведениям об уточняемом земельном участке с кадастровым номером 36:25:1000005:2 :**

1.	—
----	---

**1. Сведения о характерных точках границ уточняемого земельного участка с кадастровым номером 36:25:1000005:5 :**

Система координат МСК-36, зона 1 Зона № 1

Обозначение характерных точек границ	Координаты, м				Метод определения координат	Формулы, примененные для расчета средней квадратической погрешности определения координат характерных точек границ (Mt), с подставленными в такие формулы значениями и итоговые (вычисленные) значения Mt, м	Описание закрепления точки
	содержатся в Едином государственном реестре недвижимости		определены в результате выполнения комплексных кадастровых работ				
	X	Y	X	Y			
1	2	3	4	5	6	7	8
н1У	—	—	545 350,45	1 310 445,26	Метод спутниковых геодезических измерений (определений)	0,10	—
н2У	—	—	545 261,00	1 310 377,07			
н3У	—	—	545 256,74	1 310 373,84			
н4У	—	—	545 242,50	1 310 392,75			

1	2	3	4	5	6	7	8
н5У	—	—	545 326,79	1 310 454,37	Метод спутниковых геодезических измерений (определений)	0,10	—
н6У	—	—	545 386,77	1 310 501,37			
н7У	—	—	545 406,08	1 310 515,33			
н8У	—	—	545 409,37	1 310 517,28			
н9У	—	—	545 411,99	1 310 512,16			
н10У	—	—	545 417,05	1 310 494,54			
н11У	—	—	545 416,57	1 310 494,29			
н12У	—	—	545 407,66	1 310 488,88			
н1У	—	—	545 350,45	1 310 445,26			

**2. Сведения о частях границ уточняемого земельного участка с кадастровым номером** 36:25:1000005:5 **:**

Обозначение части границ		Горизонтальное проложение (S), м	Описание прохождения части границ	Сведения о согласовании местоположения границ (согласовано/спорное)
от т. 1	до т. 2			
1	2	3	4	5
н1У	н2У	112,48	—	согласовано
н2У	н3У	5,35		
н3У	н4У	23,67		
н4У	н5У	104,41		
н5У	н6У	76,20		
н6У	н7У	23,83		
н7У	н8У	3,82		
н8У	н9У	5,75		
н9У	н10У	18,33		
н10У	н11У	0,54		
н11У	н12У	10,42		
н12У	н1У	71,94		

3. Сведения о характеристиках уточняемого земельного участка с кадастровым номером <u>36:25:1000005:5</u> :		
№ п/п	Наименование характеристики земельного участка	Значение характеристики
1	2	3
1.	Адрес земельного участка	—
1.1.	Сведения о местоположении земельного участка (при отсутствии адреса) в структурированном в соответствии с федеральной информационной адресной системой виде	396016, Российская Федерация, Воронежская область, Рамонский р-н, Ивницы д, Лесная ул, уч 12
1.2.	Дополнительные сведения о местоположении земельного участка	—
2.	Площадь земельного участка ± величина погрешности определения (вычисления) площади ( $P \pm \Delta P$ ), м <sup>2</sup>	4 600 ± 24,00
3.	Формула, примененная для вычисления предельной погрешности определения площади земельного участка, с подставленными значениями и итоговые (вычисленные) значения	$3,5 * 0,10 * \sqrt{(4\ 600,00)} = 24$
4.	Площадь земельного участка согласно сведениям Единого государственного реестра недвижимости (Ркад), м <sup>2</sup>	4 600,00
5.	Оценка расхождения Р и Ркад ( $P - P_{кад}$ ), м <sup>2</sup>	0
6.	Предельный минимальный и максимальный размеры земельного участка (Рмин и Рмакс), м <sup>2</sup>	— —
7.	Вид (виды) разрешенного использования	Для ведения личного подсобного хозяйства
7.1.	Дополнительные сведения об использовании земельного участка	—
8.	Кадастровый или иной государственный учетный номер (инвентарный) здания, сооружения, объекта незавершенного строительства, расположенного на земельном участке	36:25:1000005:59
9.	Сведения о земельных участках (землях общего пользования, территории общего пользования), посредством которых обеспечивается доступ	—
10.	Иные сведения	—
4. Пояснения к сведениям об уточняемом земельном участке с кадастровым номером <u>36:25:1000005:5</u> :		
1.	—	—



**1. Сведения о характерных точках границ уточняемого земельного участка с кадастровым номером** 36:25:1000005:20 :  
 Система координат МСК-36, зона 1 Зона № 1

Обозначение характерных точек границ	Координаты, м				Метод определения координат	Формулы, примененные для расчета средней квадратической погрешности определения координат характерных точек границ (Mt), с подставленными в такие формулы значениями и итоговые (вычисленные) значения Mt, м	Описание закрепления точки
	содержатся в Едином государственном реестре недвижимости		определены в результате выполнения комплексных кадастровых работ				
	X	Y	X	Y			
1	2	3	4	5	6	7	8
н1У	—	—	545 516,57	1 310 314,99	Метод спутниковых геодезических измерений (определений)	0,10	—
н2У	—	—	545 512,29	1 310 322,73			
н3У	—	—	545 509,77	1 310 321,29			
н4У	—	—	545 504,01	1 310 317,81			
н5У	—	—	545 504,11	1 310 317,24			
н6У	—	—	545 497,62	1 310 312,76			
н7У	—	—	545 497,17	1 310 310,59			
н8У	—	—	545 481,22	1 310 300,27			
н9У	—	—	545 452,43	1 310 280,92			
н10У	—	—	545 409,28	1 310 250,01			
н11У	—	—	545 400,84	1 310 245,18			
н12У	—	—	545 403,73	1 310 238,94			

1	2	3	4	5	6	7	8
н1У	—	—	545 516,57	1 310 314,99	Метод спутниковых геодезических измерений (определений)	0,10	—

**2. Сведения о частях границ уточняемого земельного участка с кадастровым номером 36:25:1000005:20 :**

Обозначение части границ		Горизонтальное проложение (S), м	Описание прохождения части границ	Сведения о согласовании местоположения границ (согласовано/спорное)
от т.	до т.			
1	2	3	4	5
н1У	н2У	8,84	—	согласовано
н2У	н3У	2,90		
н3У	н4У	6,73		
н4У	н5У	0,58		
н5У	н6У	7,89		
н6У	н7У	2,22		
н7У	н8У	19,00		
н8У	н9У	34,69		
н9У	н10У	53,08		
н10У	н11У	9,72		
н11У	н12У	6,88		
н12У	н1У	136,08		

**3. Сведения о характеристиках уточняемого земельного участка с кадастровым номером 36:25:1000005:20 :**

№ п/п	Наименование характеристики земельного участка	Значение характеристики
1	2	3
1.	Адрес земельного участка	—
1.1.	Сведения о местоположении земельного участка (при отсутствии адреса) в структурированном в соответствии с федеральной информационной адресной системой виде	396016, Российская Федерация, Воронежская область, Рамонский р-н, Ивницы д, Лесная ул, уч 3/1
1.2.	Дополнительные сведения о местоположении земельного участка	—
2.	Площадь земельного участка ± величина погрешности определения (вычисления) площади ( $P \pm \Delta P$ ), м <sup>2</sup>	1 000 ± 11,00
3.	Формула, примененная для вычисления предельной погрешности определения площади земельного участка, с подставленными значениями и итоговые (вычисленные) значения	$3,5 * 0,10 * \sqrt{(1\ 000,00)} = 11$

1	2	3
4.	Площадь земельного участка согласно сведениям Единого государственного реестра недвижимости (Ркад), м <sup>2</sup>	1 100,00
5.	Оценка расхождения Р и Ркад (Р - Ркад), м <sup>2</sup>	100
6.	Предельный минимальный и максимальный размеры земельного участка (Рмин и Рмакс), м <sup>2</sup>	— —
7.	Вид (виды) разрешенного использования	Для ведения личного подсобного хозяйства
7.1.	Дополнительные сведения об использовании земельного участка	—
8.	Кадастровый или иной государственный учетный номер (инвентарный) здания, сооружения, объекта незавершенного строительства, расположенного на земельном участке	36:25:1000005:78
9.	Сведения о земельных участках (землях общего пользования, территории общего пользования), посредством которых обеспечивается доступ	—
10.	Иные сведения	—

**4. Пояснения к сведениям об уточняемом земельном участке с кадастровым номером** 36:25:1000005:20 :

1.	—
----	---

**1. Сведения о характерных точках границ уточняемого земельного участка с кадастровым номером** 36:25:1000005:35 :  
Система координат МСК-36, зона 1 Зона № 1

Обозначение характерных точек границ	Координаты, м				Метод определения координат	Формулы, примененные для расчета средней квадратической погрешности определения координат характерных точек границ (Mt), с подставленными в такие формулы значениями и итоговые (вычисленные) значения Mt, м	Описание закрепления точки
	содержатся в Едином государственном реестре недвижимости		определены в результате выполнения комплексных кадастровых работ				
	X	Y	X	Y			
1	2	3	4	5	6	7	8
н1У	—	—	545 255,02	1 310 522,29	Метод спутниковых геодезических измерений (определений)	0,10	—
н2У	—	—	545 242,05	1 310 542,01			
н3У	—	—	545 196,84	1 310 510,31			

1	2	3	4	5	6	7	8
н4У	—	—	545 210,20	1 310 490,75	Метод спутниковых геодезических измерений (определений)	0,10	—
н1У	—	—	545 255,02	1 310 522,29			

**2. Сведения о частях границ уточняемого земельного участка с кадастровым номером** 36:25:1000005:35 :

Обозначение части границ		Горизонтальное проложение (S), м	Описание прохождения части границ	Сведения о согласовании местоположения границ (согласовано/спорное)
от т.	до т.			
1	2	3	4	5
н1У	н2У	23,60	—	согласовано
н2У	н3У	55,22		
н3У	н4У	23,69		
н4У	н1У	54,81		

**3. Сведения о характеристиках уточняемого земельного участка с кадастровым номером** 36:25:1000005:35 :

№ п/п	Наименование характеристики земельного участка	Значение характеристики
1	2	3
1.	Адрес земельного участка	—
1.1.	Сведения о местоположении земельного участка (при отсутствии адреса) в структурированном в соответствии с федеральной информационной адресной системой виде	396016, Российская Федерация, Воронежская область, Рамонский р-н, Ивницы д, Лесная ул, уч 17
1.2.	Дополнительные сведения о местоположении земельного участка	—
2.	Площадь земельного участка ± величина погрешности определения (вычисления) площади ( $P \pm \Delta P$ ), м <sup>2</sup>	1 300 ± 13,00
3.	Формула, примененная для вычисления предельной погрешности определения площади земельного участка, с подставленными значениями и итоговые (вычисленные) значения	$3,5 * 0,10 * \sqrt{(1\ 300,00)} = 13$
4.	Площадь земельного участка согласно сведениям Единого государственного реестра недвижимости (Ркад), м <sup>2</sup>	1 300,00
5.	Оценка расхождения Р и Ркад ( $P - P_{кад}$ ), м <sup>2</sup>	0
6.	Предельный минимальный и максимальный размеры земельного участка (Рмин и Рмакс), м <sup>2</sup>	— —
7.	Вид (виды) разрешенного использования	Для ведения личного подсобного хозяйства
7.1.	Дополнительные сведения об использовании земельного участка	—

1	2	3
8.	Кадастровый или иной государственный учетный номер (инвентарный) здания, сооружения, объекта незавершенного строительства, расположенного на земельном участке	—
9.	Сведения о земельных участках (землях общего пользования, территории общего пользования), посредством которых обеспечивается доступ	—
10.	Иные сведения	—

**4. Пояснения к сведениям об уточняемом земельном участке с кадастровым номером** 36:25:1000005:35 :

1.	—
----	---

**1. Сведения о характерных точках границ уточняемого земельного участка с кадастровым номером** 36:25:1000005:74 :  
 Система координат МСК-36, зона 1 Зона № 1

Обозначение характерных точек границ	Координаты, м				Метод определения координат	Формулы, примененные для расчета средней квадратической погрешности определения координат характерных точек границ (Mt), с подставленными в такие формулы значениями и итоговые (вычисленные) значения Mt, м	Описание закрепления точки
	содержатся в Едином государственном реестре недвижимости		определены в результате выполнения комплексных кадастровых работ				
	X	Y	X	Y			
1	2	3	4	5	6	7	8
н1У	—	—	545 262,23	1 310 135,23	Метод спутниковых геодезических измерений (определений)	0,10	—
н2У	—	—	545 303,21	1 310 149,92			
н3У	—	—	545 291,59	1 310 182,35			
н4У	—	—	545 250,61	1 310 167,67			
н1У	—	—	545 262,23	1 310 135,23			

**2. Сведения о частях границ уточняемого земельного участка с кадастровым номером** 36:25:1000005:74 :

Обозначение части границ		Горизонтальное проложение (S), м	Описание прохождения части границ	Сведения о согласовании местоположения границ (согласовано/спорное)
от т.	до т.			
1	2	3	4	5

1	2	3	4	5
н1У	н2У	43,53	—	согласовано
н2У	н3У	34,45		
н3У	н4У	43,53		
н4У	н1У	34,46		

**3. Сведения о характеристиках уточняемого земельного участка с кадастровым номером** 36:25:1000005:74 :

№ п/п	Наименование характеристики земельного участка	Значение характеристики
1	2	3
1.	Адрес земельного участка	—
1.1.	Сведения о местоположении земельного участка (при отсутствии адреса) в структурированном в соответствии с федеральной информационной адресной системой виде	396016, Российская Федерация, Воронежская область, Рамонский р-н, Ивницы д, Совхозная ул, уч 1А
1.2.	Дополнительные сведения о местоположении земельного участка	—
2.	Площадь земельного участка ± величина погрешности определения (вычисления) площади ( $P \pm \Delta P$ ), м <sup>2</sup>	1 500 ± 14,00
3.	Формула, примененная для вычисления предельной погрешности определения площади земельного участка, с подставленными значениями и итоговые (вычисленные) значения	$3,5 * 0,10 * \sqrt{(1\ 500,00)} = 14$
4.	Площадь земельного участка согласно сведениям Единого государственного реестра недвижимости (Ркад), м <sup>2</sup>	1 500,00
5.	Оценка расхождения Р и Ркад ( $P - P_{кад}$ ), м <sup>2</sup>	0
6.	Предельный минимальный и максимальный размеры земельного участка (Рмин и Рмакс), м <sup>2</sup>	— —
7.	Вид (виды) разрешенного использования	Для ведения личного подсобного хозяйства
7.1.	Дополнительные сведения об использовании земельного участка	—
8.	Кадастровый или иной государственный учетный номер (инвентарный) здания, сооружения, объекта незавершенного строительства, расположенного на земельном участке	—
9.	Сведения о земельных участках (землях общего пользования, территории общего пользования), посредством которых обеспечивается доступ	—
10.	Иные сведения	—

**4. Пояснения к сведениям об уточняемом земельном участке с кадастровым номером** 36:25:1000005:74 :

1.	—
----	---

### Сведения об образуемых земельных участках

**1. Сведения о характерных точках границ образуемого земельного участка** \_\_\_\_\_ :

\_\_\_\_\_ обозначение земельного участка

Система координат \_\_\_\_\_

Зона № \_\_\_\_\_

Обозначение характерных точек границ	Координаты, м		Метод определения координат	Формулы, примененные для расчета средней квадратической погрешности определения координат характерных точек границ (Mt), с подставленными в такие формулы значениями и итоговые (вычисленные) значения Mt, м	Описание закрепления точки
	X	Y			
1	2	3	4	5	6

**2. Сведения о частях границ образуемого земельного участка** \_\_\_\_\_ :

\_\_\_\_\_ обозначение земельного участка

Обозначение части границ		Горизонтальное проложение (S), м	Описание прохождения части границ	Сведения о согласовании местоположения границ (согласовано/спорное)
от т.	до т.			
1	2	3	4	5

**3. Сведения о характеристиках образуемого земельного участка** \_\_\_\_\_ :

\_\_\_\_\_ обозначение земельного участка

№ п/п	Наименование характеристики земельного участка	Значение характеристики
1	2	3
1.	Адрес земельного участка	
1.1.	Сведения о местоположении земельного участка (при отсутствии адреса) в структурированном в соответствии с федеральной информационной адресной системой виде	
1.2.	Дополнительные сведения о местоположении земельного участка	
2.	Категория земель	
3.	Вид (виды) разрешенного использования	
3.1.	Дополнительные сведения об использовании земельного участка	
4.	Реестровый номер границ территориальной зоны или в случае отсутствия такого реестрового номера ее индивидуальное обозначение (вид, тип, номер, индекс)	
5.	Площадь земельного участка ± величина погрешности определения (вычисления) площади ( $P \pm \Delta P$ ), м <sup>2</sup>	

1	2	3
6.	Формула, примененная для вычисления предельной погрешности определения площади земельного участка, с подставленными значениями и итоговые (вычисленные) значения	
7.	Предельный минимальный и максимальный размеры земельного участка (Рмин) и (Рмакс), м <sup>2</sup>	
8.	Кадастровый или иной государственный учетный номер (инвентарный) объекта недвижимости, расположенного на образуемом земельном участке	
9.	Кадастровые номера исходных земельных участков	
9.1.	Кадастровый номер входящего в состав земельного участка, представляющего собой единое землепользование (номер контура многоконтурного земельного участка), преобразование которого осуществляется	
9.2.	Кадастровые номера земельных участков, исключаемых из состава измененного (исходного) земельного участка, представляющего собой единое землепользование	
9.3.	Кадастровый или иной государственный учетный номер (инвентарный) объекта недвижимости, расположенного на измененном земельном участке	
10.	Условный номер земельного участка	
11.	Учетный номер проекта межевания территории	
12.	Дополнительные сведения об образовании земельного участка	
13.	Сведения о земельных участках (землях общего пользования, территории общего пользования), посредством которых обеспечивается доступ	
14.	Иные сведения	
<b>4. Пояснения к сведениям об образуемом земельном участке</b> _____ : обозначение земельного участка		
1.		



**Сведения об уточняемых земельных участках, необходимые для исправления реестровых ошибок в сведениях о местоположении их границ**

**1. Сведения о характерных точках границ уточняемого земельного участка с кадастровым номером \_\_\_\_\_ :**

Система координат \_\_\_\_\_ Зона № \_\_\_\_\_

Обозначение характерных точек границ	Координаты, м				Метод определения координат	Формулы, примененные для расчета средней квадратической погрешности определения координат характерных точек границ (Mt), с подставленными в такие формулы значениями и итоговые (вычисленные) значения Mt, м	Описание закрепления точки
	содержатся в Едином государственном реестре недвижимости		определены в результате выполнения комплексных кадастровых работ				
	X	Y	X	Y			
1	2	3	4	5	6	7	8

**2. Сведения о частях границ уточняемого земельного участка с кадастровым номером \_\_\_\_\_ :**

Обозначение части границ		Горизонтальное проложение (S), м	Описание прохождения части границ	Сведения о согласовании местоположения границ (согласовано/спорное)
от т.	до т.			
1	2	3	4	5

**3. Сведения о характеристиках уточняемого земельного участка с кадастровым номером \_\_\_\_\_ :**

№ п/п	Наименование характеристики	Значение характеристики
1	2	3
1.	Адрес земельного участка	
1.1.	Сведения о местоположении земельного участка (при отсутствии адреса) в структурированном в соответствии с федеральной информационной адресной системой виде	
1.2.	Дополнительные сведения о местоположении земельного участка	
2.	Площадь земельного участка ± величина погрешности определения (вычисления) площади ( $P \pm \Delta P$ ), м <sup>2</sup>	
3.	Формула, примененная для вычисления предельной погрешности определения площади земельного участка, с подставленными значениями и итоговые (вычисленные) значения	
4.	Площадь земельного участка согласно сведениям Единого государственного реестра недвижимости ( $P_{\text{кад}}$ ), м <sup>2</sup>	
5.	Оценка расхождения P и P <sub>кад</sub> ( $P - P_{\text{кад}}$ ), м <sup>2</sup>	

1	2	3
6.	Предельный минимальный и максимальный размеры земельного участка ( $R_{\min}$ и $R_{\max}$ ), $m^2$	$R_{\min} =$ $R_{\max} =$
7.	Кадастровый или иной государственный учетный номер (инвентарный) здания, сооружения, объекта незавершенного строительства, расположенного на земельном участке	
8.	Вид (виды) разрешенного использования	
8.1.	Дополнительные сведения об использовании земельного участка	
9.	Сведения о земельных участках (землях общего пользования, территории общего пользования), посредством которых обеспечивается доступ	
10.	Иные сведения	
<b>4. Пояснения к сведениям об уточняемом земельном участке с кадастровым номером _____ :</b>		
1.		

**Описание местоположения здания, сооружения, объекта незавершенного строительства на земельном участке**

**1. Сведения о характерных точках контура объекта недвижимости с кадастровым номером** 36:25:0000000:303 **:**

Система координат МСК-36, зона 1 Зона № 1

Обозначение характерных точек границ	Содержатся в Едином государственном реестре недвижимости			Определены в ходе выполнения комплексных кадастровых работ			Метод определения координат	Формулы, примененные для расчета средней квадратической погрешности определения координат характерных точек (Mt), м, с подставленными в такие формулы значениями и итоговые (вычисленные) значения Mt, м
	координаты, м		Радиус, м	координаты, м		Радиус, м		
	X	Y	R	X	Y	R		
1	2	3	4	5	6	7	8	9
н1О	—	—	—	545 383,59	1 310 560,16	—	Метод спутниковых геодезических измерений (определений)	—
н2О	—	—	—	545 392,13	1 310 542,80	—		
н3О	—	—	—	545 387,42	1 310 540,48	—		
н4О	—	—	—	545 386,14	1 310 543,09	—		
н5О	—	—	—	545 385,45	1 310 542,75	—		
н6О	—	—	—	545 378,19	1 310 557,50	—		
н1О	—	—	—	545 383,59	1 310 560,16	—		

**2. Сведения о характеристиках объекта недвижимости с кадастровым номером** 36:25:0000000:303 **:**

№ п/п	Наименование характеристики	Значение характеристики
1	2	3
1.	Вид объекта недвижимости	Здание
2.	Ранее присвоенный государственный учетный номер (инвентарный) здания, сооружения, объекта незавершенного строительства	—
3.	Кадастровый номер земельного участка (земельных участков), в границах которого (которых) расположены здание, сооружение, объект незавершенного строительства	36:25:1000005:33, 36:25:1000005:34

1	2	3
4.	Уникальный учетный номер кадастрового квартала, в границах которого расположены здание, сооружение, объект незавершенного строительства	36:25:1000005
5.	Адрес здания, сооружения, объекта незавершенного строительства	—
5.1.	Сведения о местоположении здания, сооружения, объекта незавершенного строительства (при отсутствии адреса) в структурированном в соответствии с федеральной информационной адресной системой виде	396026, Российская Федерация, Воронежская область, Рамонский р-н, Ивницы д, Лесная ул, д 14
5.2.	Дополнительные сведения о местоположении	—
6.	Иные сведения	—

**3. Пояснения к сведениям об объекте недвижимости с кадастровым номером** 36:25:0000000:303 :

1. —

**1. Сведения о характерных точках контура объекта недвижимости с кадастровым номером** 36:25:1000004:59 :

Система координат МСК-36, зона 1 Зона № 1

Обозначение характерных точек границ	Содержатся в Едином государственном реестре недвижимости			Определены в ходе выполнения комплексных кадастровых работ			Метод определения координат	Формулы, примененные для расчета средней квадратической погрешности определения координат характерных точек (Mt), м, с подставленными в такие формулы значениями и итоговые (вычисленные) значения Mt, м
	координаты, м		Радиус, м	координаты, м		Радиус, м		
	X	Y	R	X	Y	R		
1	2	3	4	5	6	7	8	9
н1О	—	—	—	545 534,43	1 310 272,41	—	Метод спутниковых геодезических измерений (определений)	—
н2О	—	—	—	545 528,36	1 310 285,59	—		
н3О	—	—	—	545 523,39	1 310 283,30	—		
н4О	—	—	—	545 529,46	1 310 270,12	—		
н1О	—	—	—	545 534,43	1 310 272,41	—		

**2. Сведения о характеристиках объекта недвижимости с кадастровым номером** 36:25:1000004:59 :

№ п/п	Наименование характеристики	Значение характеристики
1	2	3
1.	Вид объекта недвижимости	Здание
2.	Ранее присвоенный государственный учетный номер (инвентарный) здания, сооружения, объекта незавершенного строительства	Инвентарный номер 6588, Условный номер 36:25:02:00-00-00:00:6588
3.	Кадастровый номер земельного участка (земельных участков), в границах которого (которых) расположены здание, сооружение, объект незавершенного строительства	36:25:1000005:247
4.	Уникальный учетный номер кадастрового квартала, в границах которого расположены здание, сооружение, объект незавершенного строительства	36:25:1000005
5.	Адрес здания, сооружения, объекта незавершенного строительства	—
5.1.	Сведения о местоположении здания, сооружения, объекта незавершенного строительства (при отсутствии адреса) в структурированном в соответствии с федеральной информационной адресной системой виде	396026, Российская Федерация, Воронежская область, Рамонский р-н, Ивницы д, Лесная ул, д 2
5.2.	Дополнительные сведения о местоположении	—
6.	Иные сведения	—

**3. Пояснения к сведениям об объекте недвижимости с кадастровым номером** 36:25:1000004:59 :

1.	—
----	---

**1. Сведения о характерных точках контура объекта недвижимости с кадастровым номером** 36:25:1000005:53 :

Система координат		<u>МСК-36, зона 1</u>					Зона № <u>1</u>	
Обозначение характерных точек границ	Содержатся в Едином государственном реестре недвижимости			Определены в ходе выполнения комплексных кадастровых работ			Метод определения координат	Формулы, примененные для расчета средней квадратической погрешности определения координат характерных точек (Mt), м, с подставленными в такие формулы значениями и итоговые (вычисленные) значения Mt, м
	координаты, м		Радиус, м	координаты, м		Радиус, м		
	X	Y	R	X	Y	R		
1	2	3	4	5	6	7	8	9
n1O	—	—	—	545 477,32	1 310 377,88	—	Аналитический метод	—
n2O	—	—	—	545 472,06	1 310 387,03	—		

1	2	3	4	5	6	7	8	9
н3О	—	—	—	545 466,54	1 310 383,85	—	Аналитический метод	—
н4О	—	—	—	545 471,80	1 310 374,70	—		
н1О	—	—	—	545 477,32	1 310 377,88	—		

**2. Сведения о характеристиках объекта недвижимости с кадастровым номером** 36:25:1000005:53 :

№ п/п	Наименование характеристики	Значение характеристики
1	2	3
1.	Вид объекта недвижимости	Здание
2.	Ранее присвоенный государственный учетный номер (инвентарный) здания, сооружения, объекта незавершенного строительства	Инвентарный номер 7228, Условный номер 36-25-02:22-20-04:99:7228
3.	Кадастровый номер земельного участка (земельных участков), в границах которого (которых) расположены здание, сооружение, объект незавершенного строительства	36:25:1000005:47
4.	Уникальный учетный номер кадастрового квартала, в границах которого расположены здание, сооружение, объект незавершенного строительства	36:25:1000005
5.	Адрес здания, сооружения, объекта незавершенного строительства	—
5.1.	Сведения о местоположении здания, сооружения, объекта незавершенного строительства (при отсутствии адреса) в структурированном в соответствии с федеральной информационной адресной системой виде	396026, Российская Федерация, Воронежская область, Рамонский р-н, Ивницы д, Лесная ул, д 6
5.2.	Дополнительные сведения о местоположении	—
6.	Иные сведения	—

**3. Пояснения к сведениям об объекте недвижимости с кадастровым номером** 36:25:1000005:53 :

1.	—
----	---

**1. Сведения о характерных точках контура объекта недвижимости с кадастровым номером** 36:25:1000005:54 :

Система координат			МСК-36, зона 1				Зона №		1
Обозначение характерных точек границ	Содержатся в Едином государственном реестре недвижимости			Определены в ходе выполнения комплексных кадастровых работ			Метод определения координат	Формулы, примененные для расчета средней квадратической погрешности определения координат характерных точек (Mt), м, с подставленными в такие формулы значениями и итоговые (вычисленные) значения Mt, м	
	координаты, м		Радиус, м	координаты, м		Радиус, м			
	X	Y	R	X	Y	R			
1	2	3	4	5	6	7	8	9	
н1О	—	—	—	545 491,03	1 310 354,76	—	Метод спутниковых геодезических измерений (определений)	—	
н2О	—	—	—	545 485,84	1 310 363,60	—			
н3О	—	—	—	545 480,95	1 310 360,72	—			
н4О	—	—	—	545 486,14	1 310 351,88	—			
н1О	—	—	—	545 491,03	1 310 354,76	—			

**2. Сведения о характеристиках объекта недвижимости с кадастровым номером** 36:25:1000005:54 :

№ п/п	Наименование характеристики	Значение характеристики
1	2	3
1.	Вид объекта недвижимости	Здание
2.	Ранее присвоенный государственный учетный номер (инвентарный) здания, сооружения, объекта незавершенного строительства	Инвентарный номер 7231, Условный номер 36-25-02:00-01-94:50:7231
3.	Кадастровый номер земельного участка (земельных участков), в границах которого (которых) расположены здание, сооружение, объект незавершенного строительства	36:25:1000005:246
4.	Уникальный учетный номер кадастрового квартала, в границах которого расположены здание, сооружение, объект незавершенного строительства	36:25:1000005

1	2	3
5.	Адрес здания, сооружения, объекта незавершенного строительства	—
5.1.	Сведения о местоположении здания, сооружения, объекта незавершенного строительства (при отсутствии адреса) в структурированном в соответствии с федеральной информационной адресной системой виде	396026, Российская Федерация, Воронежская область, Рамонский р-н, Ивницы д, Лесная ул, д 5
5.2.	Дополнительные сведения о местоположении	—
6.	Иные сведения	—

**3. Пояснения к сведениям об объекте недвижимости с кадастровым номером 36:25:1000005:54 :**

1.	—
----	---

**1. Сведения о характерных точках контура объекта недвижимости с кадастровым номером 36:25:1000005:59 :**

Система координат	<u>МСК-36, зона 1</u>	Зона №	<u>1</u>
-------------------	-----------------------	--------	----------

Обозначение характерных точек границ	Содержатся в Едином государственном реестре недвижимости			Определены в ходе выполнения комплексных кадастровых работ			Метод определения координат	Формулы, примененные для расчета средней квадратической погрешности определения координат характерных точек (Mt), м, с подставленными в такие формулы значениями и итоговые (вычисленные) значения Mt, м
	координаты, м		Радиус, м	координаты, м		Радиус, м		
	X	Y	R	X	Y	R		
1	2	3	4	5	6	7	8	9
н1О	—	—	—	545 414,09	1 310 492,87	—	Метод спутниковых геодезических измерений (определений)	—
н2О	—	—	—	545 407,54	1 310 505,11	—		
н3О	—	—	—	545 401,06	1 310 501,64	—		
н4О	—	—	—	545 407,61	1 310 489,40	—		
н1О	—	—	—	545 414,09	1 310 492,87	—		

**2. Сведения о характеристиках объекта недвижимости с кадастровым номером 36:25:1000005:59 :**

№ п/п	Наименование характеристики	Значение характеристики
1	2	3
1.	Вид объекта недвижимости	Здание



1	2	3
2.	Ранее присвоенный государственный учетный номер (инвентарный) здания, сооружения, объекта незавершенного строительства	Инвентарный номер 5879
3.	Кадастровый номер земельного участка (земельных участков), в границах которого (которых) расположены здание, сооружение, объект незавершенного строительства	36:25:1000005:5
4.	Уникальный учетный номер кадастрового квартала, в границах которого расположены здание, сооружение, объект незавершенного строительства	36:25:1000005
5.	Адрес здания, сооружения, объекта незавершенного строительства	—
5.1.	Сведения о местоположении здания, сооружения, объекта незавершенного строительства (при отсутствии адреса) в структурированном в соответствии с федеральной информационной адресной системой виде	396026, Российская Федерация, Воронежская область, Рамонский р-н, Ивницы д, Лесная ул, д 12
5.2.	Дополнительные сведения о местоположении	—
6.	Иные сведения	—

**3. Пояснения к сведениям об объекте недвижимости с кадастровым номером 36:25:1000005:59 :**

1.	—
----	---

**1. Сведения о характерных точках контура объекта недвижимости с кадастровым номером 36:25:1000005:60 :**

Система координат МСК-36, зона 1 Зона № 1

Обозначение характерных точек границ	Содержатся в Едином государственном реестре недвижимости			Определены в ходе выполнения комплексных кадастровых работ			Метод определения координат	Формулы, примененные для расчета средней квадратической погрешности определения координат характерных точек (Mt), м, с подставленными в такие формулы значениями и итоговые (вычисленные) значения Mt, м
	координаты, м		Радиус, м	координаты, м		Радиус, м		
	X	Y	R	X	Y	R		
1	2	3	4	5	6	7	8	9
н1О	—	—	—	545 390,27	1 310 525,07	—	Метод спутниковых геодезических измерений (определений)	—
н2О	—	—	—	545 398,39	1 310 529,43	—		
н3О	—	—	—	545 394,50	1 310 536,67	—		

1	2	3	4	5	6	7	8	9
н4О	—	—	—	545 386,38	1 310 532,32	—	Метод спутниковых геодезических измерений (определений)	—
н1О	—	—	—	545 390,27	1 310 525,07	—		

**2. Сведения о характеристиках объекта недвижимости с кадастровым номером** 36:25:1000005:60 :

№ п/п	Наименование характеристики	Значение характеристики
1	2	3
1.	Вид объекта недвижимости	Здание
2.	Ранее присвоенный государственный учетный номер (инвентарный) здания, сооружения, объекта незавершенного строительства	Инвентарный номер 1969, Условный номер 36:25:10 00 005:0002:1969
3.	Кадастровый номер земельного участка (земельных участков), в границах которого (которых) расположены здание, сооружение, объект незавершенного строительства	36:25:1000005:2
4.	Уникальный учетный номер кадастрового квартала, в границах которого расположены здание, сооружение, объект незавершенного строительства	36:25:1000005
5.	Адрес здания, сооружения, объекта незавершенного строительства	—
5.1.	Сведения о местоположении здания, сооружения, объекта незавершенного строительства (при отсутствии адреса) в структурированном в соответствии с федеральной информационной адресной системой виде	396026, Российская Федерация, Воронежская область, Рамонский р-н, Ивницы д, Лесная ул, д 13
5.2.	Дополнительные сведения о местоположении	—
6.	Иные сведения	—

**3. Пояснения к сведениям об объекте недвижимости с кадастровым номером** 36:25:1000005:60 :

1.	—
----	---

**1. Сведения о характерных точках контура объекта недвижимости с кадастровым номером** 36:25:1000005:61 :

Система координат		МСК-36, зона 1					Зона № 1	
Обозначение характерных точек границ	Содержатся в Едином государственном реестре недвижимости			Определены в ходе выполнения комплексных кадастровых работ			Метод определения координат	Формулы, примененные для расчета средней квадратической погрешности определения координат характерных точек (Mt), м, с подставленными в такие формулы значениями и итоговые (вычисленные) значения Mt, м
	координаты, м		Радиус, м	координаты, м		Радиус, м		
	X	Y	R	X	Y	R		
1	2	3	4	5	6	7	8	9
н1О	—	—	—	545 369,05	1 310 585,89	—	Метод спутниковых геодезических измерений (определений)	—
н2О	—	—	—	545 374,00	1 310 577,35	—		
н3О	—	—	—	545 376,26	1 310 578,66	—		
н4О	—	—	—	545 380,83	1 310 570,78	—		
н5О	—	—	—	545 373,44	1 310 566,50	—		
н6О	—	—	—	545 363,92	1 310 582,92	—		
н1О	—	—	—	545 369,05	1 310 585,89	—		

**2. Сведения о характеристиках объекта недвижимости с кадастровым номером** 36:25:1000005:61 :

№ п/п	Наименование характеристики	Значение характеристики
1	2	3
1.	Вид объекта недвижимости	Здание
2.	Ранее присвоенный государственный учетный номер (инвентарный) здания, сооружения, объекта незавершенного строительства	Инвентарный номер 1809, Условный номер 36:25:10 00 005:0001:1809
3.	Кадастровый номер земельного участка (земельных участков), в границах которого (которых) расположены здание, сооружение, объект незавершенного строительства	36:25:1000005:45, 36:25:1000005:1

1	2	3
4.	Уникальный учетный номер кадастрового квартала, в границах которого расположены здание, сооружение, объект незавершенного строительства	36:25:1000005
5.	Адрес здания, сооружения, объекта незавершенного строительства	—
5.1.	Сведения о местоположении здания, сооружения, объекта незавершенного строительства (при отсутствии адреса) в структурированном в соответствии с федеральной информационной адресной системой виде	396026, Российская Федерация, Воронежская область, Рамонский р-н, Ивницы д, Лесная ул, д 15
5.2.	Дополнительные сведения о местоположении	—
6.	Иные сведения	—

**3. Пояснения к сведениям об объекте недвижимости с кадастровым номером** 36:25:1000005:61 :

1. —

**1. Сведения о характерных точках контура объекта недвижимости с кадастровым номером** 36:25:1000005:62 :

Система координат МСК-36, зона 1 Зона № 1

Обозначение характерных точек границ	Содержатся в Едином государственном реестре недвижимости			Определены в ходе выполнения комплексных кадастровых работ			Метод определения координат	Формулы, примененные для расчета средней квадратической погрешности определения координат характерных точек (Mt), м, с подставленными в такие формулы значениями и итоговые (вычисленные) значения Mt, м
	координаты, м		Радиус, м	координаты, м		Радиус, м		
	X	Y	R	X	Y	R		
1	2	3	4	5	6	7	8	9
н1О	—	—	—	545 360,21	1 310 601,32	—	Метод спутниковых геодезических измерений (определений)	—
н2О	—	—	—	545 355,80	1 310 608,80	—		
н3О	—	—	—	545 351,82	1 310 606,45	—		
н4О	—	—	—	545 356,23	1 310 598,97	—		
н1О	—	—	—	545 360,21	1 310 601,32	—		

**2. Сведения о характеристиках объекта недвижимости с кадастровым номером** 36:25:1000005:62 :

№ п/п	Наименование характеристики	Значение характеристики
1	2	3
1.	Вид объекта недвижимости	Здание
2.	Ранее присвоенный государственный учетный номер (инвентарный) здания, сооружения, объекта незавершенного строительства	Инвентарный номер 12440, Условный номер 36:25:1000005:0007:12440
3.	Кадастровый номер земельного участка (земельных участков), в границах которого (которых) расположены здание, сооружение, объект незавершенного строительства	36:25:1000005:7
4.	Уникальный учетный номер кадастрового квартала, в границах которого расположены здание, сооружение, объект незавершенного строительства	36:25:1000005
5.	Адрес здания, сооружения, объекта незавершенного строительства	—
5.1.	Сведения о местоположении здания, сооружения, объекта незавершенного строительства (при отсутствии адреса) в структурированном в соответствии с федеральной информационной адресной системой виде	396026, Российская Федерация, Воронежская область, Рамонский р-н, Ивницы д, Лесная ул, д 16
5.2.	Дополнительные сведения о местоположении	—
6.	Иные сведения	—

**3. Пояснения к сведениям об объекте недвижимости с кадастровым номером** 36:25:1000005:62 :

1.	—
----	---

**1. Сведения о характерных точках контура объекта недвижимости с кадастровым номером** 36:25:1000005:64 :

Система координат		<u>МСК-36, зона 1</u>					Зона № <u>1</u>	
Обозначение характерных точек границ	Содержатся в Едином государственном реестре недвижимости			Определены в ходе выполнения комплексных кадастровых работ			Метод определения координат	Формулы, примененные для расчета средней квадратической погрешности определения координат характерных точек (Mt), м, с подставленными в такие формулы значениями и итоговые (вычисленные) значения Mt, м
	координаты, м		Радиус, м	координаты, м		Радиус, м		
	X	Y	R	X	Y	R		
1	2	3	4	5	6	7	8	9
н10	—	—	—	545 506,86	1 310 325,43	—	Метод спутниковых геодезических измерений (определений)	—

1	2	3	4	5	6	7	8	9
н2О	—	—	—	545 501,19	1 310 336,19	—	Метод спутниковых геодезических измерений (определений)	—
н3О	—	—	—	545 496,27	1 310 333,60	—		
н4О	—	—	—	545 501,94	1 310 322,84	—		
н1О	—	—	—	545 506,86	1 310 325,43	—		

**2. Сведения о характеристиках объекта недвижимости с кадастровым номером** 36:25:1000005:64 :

№ п/п	Наименование характеристики	Значение характеристики
1	2	3
1.	Вид объекта недвижимости	Здание
2.	Ранее присвоенный государственный учетный номер (инвентарный) здания, сооружения, объекта незавершенного строительства	Инвентарный номер 7230, Условный номер 36:25:02:00-00-00:00:7230
3.	Кадастровый номер земельного участка (земельных участков), в границах которого (которых) расположены здание, сооружение, объект незавершенного строительства	36:25:1000005:24
4.	Уникальный учетный номер кадастрового квартала, в границах которого расположены здание, сооружение, объект незавершенного строительства	36:25:1000005
5.	Адрес здания, сооружения, объекта незавершенного строительства	—
5.1.	Сведения о местоположении здания, сооружения, объекта незавершенного строительства (при отсутствии адреса) в структурированном в соответствии с федеральной информационной адресной системой виде	396026, Российская Федерация, Воронежская область, Рамонский р-н, Ивницы д, Лесная ул, д 4
5.2.	Дополнительные сведения о местоположении	—
6.	Иные сведения	—

**3. Пояснения к сведениям об объекте недвижимости с кадастровым номером** 36:25:1000005:64 :

1.	—
----	---

**1. Сведения о характерных точках контура объекта недвижимости с кадастровым номером** 36:25:1000005:67 :

Система координат		МСК-36, зона 1					Зона № 1	
Обозначение характерных точек границ	Содержатся в Едином государственном реестре недвижимости			Определены в ходе выполнения комплексных кадастровых работ			Метод определения координат	Формулы, примененные для расчета средней квадратической погрешности определения координат характерных точек (Mt), м, с подставленными в такие формулы значениями и итоговые (вычисленные) значения Mt, м
	координаты, м		Радиус, м	координаты, м		Радиус, м		
	X	Y	R	X	Y	R		
1	2	3	4	5	6	7	8	9
н1О	—	—	—	545 443,97	1 310 436,88	—	Метод спутниковых геодезических измерений (определений)	—
н2О	—	—	—	545 437,22	1 310 448,52	—		
н3О	—	—	—	545 431,29	1 310 445,08	—		
н4О	—	—	—	545 438,04	1 310 433,44	—		
н1О	—	—	—	545 443,97	1 310 436,88	—		

**2. Сведения о характеристиках объекта недвижимости с кадастровым номером** 36:25:1000005:67 :

№ п/п	Наименование характеристики	Значение характеристики
1	2	3
1.	Вид объекта недвижимости	Здание
2.	Ранее присвоенный государственный учетный номер (инвентарный) здания, сооружения, объекта незавершенного строительства	Инвентарный номер 15484
3.	Кадастровый номер земельного участка (земельных участков), в границах которого (которых) расположены здание, сооружение, объект незавершенного строительства	36:25:1000005:31
4.	Уникальный учетный номер кадастрового квартала, в границах которого расположены здание, сооружение, объект незавершенного строительства	36:25:1000005

1	2	3
5.	Адрес здания, сооружения, объекта незавершенного строительства	—
5.1.	Сведения о местоположении здания, сооружения, объекта незавершенного строительства (при отсутствии адреса) в структурированном в соответствии с федеральной информационной адресной системой виде	396026, Российская Федерация, Воронежская область, Рамонский р-н, Ивницы д, Лесная ул, д 9
5.2.	Дополнительные сведения о местоположении	—
6.	Иные сведения	—

**3. Пояснения к сведениям об объекте недвижимости с кадастровым номером 36:25:1000005:67 :**

1.	—
----	---

**1. Сведения о характерных точках контура объекта недвижимости с кадастровым номером 36:25:1000005:68 :**

Система координат			МСК-36, зона 1				Зона № 1	
Обозначение характерных точек границ	Содержатся в Едином государственном реестре недвижимости			Определены в ходе выполнения комплексных кадастровых работ			Метод определения координат	Формулы, примененные для расчета средней квадратической погрешности определения координат характерных точек (Mt), м, с подставленными в такие формулы значениями и итоговые (вычисленные) значения Mt, м
	координаты, м		Радиус, м	координаты, м		Радиус, м		
	X	Y	R	X	Y	R		
1	2	3	4	5	6	7	8	9
н1О	—	—	—	545 373,08	1 310 220,45	—	Метод спутниковых геодезических измерений (определений)	—
н2О	—	—	—	545 363,99	1 310 217,95	—		
н3О	—	—	—	545 360,76	1 310 229,72	—		
н4О	—	—	—	545 362,04	1 310 230,10	—		
н5О	—	—	—	545 359,32	1 310 240,11	—		
н6О	—	—	—	545 368,32	1 310 242,55	—		
н7О	—	—	—	545 370,03	1 310 236,27	—		



1	2	3	4	5	6	7	8	9
н8О	—	—	—	545 367,33	1 310 235,54	—	Метод спутниковых геодезических измерений (определений)	—
н9О	—	—	—	545 368,34	1 310 231,81	—		
н10О	—	—	—	545 369,85	1 310 232,22	—		
н1О	—	—	—	545 373,08	1 310 220,45	—		

**2. Сведения о характеристиках объекта недвижимости с кадастровым номером** 36:25:1000005:68 :

№ п/п	Наименование характеристики	Значение характеристики
1	2	3
1.	Вид объекта недвижимости	Здание
2.	Ранее присвоенный государственный учетный номер (инвентарный) здания, сооружения, объекта незавершенного строительства	Инвентарный номер 1756, Условный номер 36-36-26/009/2007-114
3.	Кадастровый номер земельного участка (земельных участков), в границах которого (которых) расположены здание, сооружение, объект незавершенного строительства	36:25:1000005:190
4.	Уникальный учетный номер кадастрового квартала, в границах которого расположены здание, сооружение, объект незавершенного строительства	36:25:1000005
5.	Адрес здания, сооружения, объекта незавершенного строительства	—
5.1.	Сведения о местоположении здания, сооружения, объекта незавершенного строительства (при отсутствии адреса) в структурированном в соответствии с федеральной информационной адресной системой виде	396026, Российская Федерация, Воронежская область, Рамонский р-н, Ивницы д, Совхозная ул, д 3А
5.2.	Дополнительные сведения о местоположении	—
6.	Иные сведения	—

**3. Пояснения к сведениям об объекте недвижимости с кадастровым номером** 36:25:1000005:68 :

1.	—
----	---

**1. Сведения о характерных точках контура объекта недвижимости с кадастровым номером** 36:25:1000005:78 :

Система координат		МСК-36, зона 1					Зона № <u>1</u>	
Обозначение характерных точек границ	Содержатся в Едином государственном реестре недвижимости			Определены в ходе выполнения комплексных кадастровых работ			Метод определения координат	Формулы, примененные для расчета средней квадратической погрешности определения координат характерных точек (Mt), м, с подставленными в такие формулы значениями и итоговые (вычисленные) значения Mt, м
	координаты, м		Радиус, м	координаты, м		Радиус, м		
	X	Y	R	X	Y	R		
1	2	3	4	5	6	7	8	9
н1О	—	—	—	545 500,09	1 310 308,06	—	Метод спутниковых геодезических измерений (определений)	—
н2О	—	—	—	545 507,15	1 310 312,79	—		
н3О	—	—	—	545 504,56	1 310 316,66	—		
н4О	—	—	—	545 497,50	1 310 311,92	—		
н1О	—	—	—	545 500,09	1 310 308,06	—		

**2. Сведения о характеристиках объекта недвижимости с кадастровым номером** 36:25:1000005:78 :

№ п/п	Наименование характеристики	Значение характеристики
1	2	3
1.	Вид объекта недвижимости	Здание
2.	Ранее присвоенный государственный учетный номер (инвентарный) здания, сооружения, объекта незавершенного строительства	—
3.	Кадастровый номер земельного участка (земельных участков), в границах которого (которых) расположены здание, сооружение, объект незавершенного строительства	36:25:1000005:20
4.	Уникальный учетный номер кадастрового квартала, в границах которого расположены здание, сооружение, объект незавершенного строительства	36:25:1000005

1	2	3
5.	Адрес здания, сооружения, объекта незавершенного строительства	—
5.1.	Сведения о местоположении здания, сооружения, объекта незавершенного строительства (при отсутствии адреса) в структурированном в соответствии с федеральной информационной адресной системой виде	396026, Российская Федерация, Воронежская область, Рамонский р-н, Ивницы д, Лесная ул, д 3
5.2.	Дополнительные сведения о местоположении	—
6.	Иные сведения	—

**3. Пояснения к сведениям об объекте недвижимости с кадастровым номером** 36:25:1000005:78 :

1.	—
----	---

**1. Сведения о характерных точках контура объекта недвижимости с кадастровым номером** 36:25:1000008:102 :

Система координат	<u>МСК-36, зона 1</u>	Зона №	<u>1</u>
-------------------	-----------------------	--------	----------

Обозначение характерных точек границ	Содержатся в Едином государственном реестре недвижимости			Определены в ходе выполнения комплексных кадастровых работ			Метод определения координат	Формулы, примененные для расчета средней квадратической погрешности определения координат характерных точек (Mt), м, с подставленными в такие формулы значениями и итоговые (вычисленные) значения Mt, м
	координаты, м		Радиус, м	координаты, м		Радиус, м		
	X	Y	R	X	Y	R		
1	2	3	4	5	6	7	8	9
н1О	—	—	—	545 551,89	1 310 241,65	—	Метод спутниковых геодезических измерений (определений)	—
н2О	—	—	—	545 545,96	1 310 254,35	—		
н3О	—	—	—	545 540,83	1 310 251,96	—		
н4О	—	—	—	545 546,76	1 310 239,26	—		
н1О	—	—	—	545 551,89	1 310 241,65	—		

**2. Сведения о характеристиках объекта недвижимости с кадастровым номером** 36:25:1000008:102 :

№ п/п	Наименование характеристики	Значение характеристики
1	2	3
1.	Вид объекта недвижимости	Здание

1	2	3
2.	Ранее присвоенный государственный учетный номер (инвентарный) здания, сооружения, объекта незавершенного строительства	Инвентарный номер 17656, Условный номер 36-36-26/022/2011-406
3.	Кадастровый номер земельного участка (земельных участков), в границах которого (которых) расположены здание, сооружение, объект незавершенного строительства	36:25:1000005:16
4.	Уникальный учетный номер кадастрового квартала, в границах которого расположены здание, сооружение, объект незавершенного строительства	36:25:1000005
5.	Адрес здания, сооружения, объекта незавершенного строительства	—
5.1.	Сведения о местоположении здания, сооружения, объекта незавершенного строительства (при отсутствии адреса) в структурированном в соответствии с федеральной информационной адресной системой виде	396026, Российская Федерация, Воронежская область, Рамонский р-н, Ивницы д, Лесная ул, д 1
5.2.	Дополнительные сведения о местоположении	—
6.	Иные сведения	—

**3. Пояснения к сведениям об объекте недвижимости с кадастровым номером 36:25:1000008:102 :**

1.	—
----	---

**1. Сведения о характерных точках контура объекта недвижимости с кадастровым номером 36:25:1000008:103 :**

Система координат		МСК-36, зона 1					Зона № 1	
Обозначение характерных точек границ	Содержатся в Едином государственном реестре недвижимости			Определены в ходе выполнения комплексных кадастровых работ			Метод определения координат	Формулы, примененные для расчета средней квадратической погрешности определения координат характерных точек (Mt), м, с подставленными в такие формулы значениями и итоговые (вычисленные) значения Mt, м
	координаты, м		Радиус, м	координаты, м		Радиус, м		
	X	Y	R	X	Y	R		
1	2	3	4	5	6	7	8	9
н1О	—	—	—	545 422,90	1 310 473,40	—	Метод спутниковых геодезических измерений (определений)	—
н2О	—	—	—	545 424,84	1 310 470,58	—		
н3О	—	—	—	545 427,03	1 310 472,07	—		

1	2	3	4	5	6	7	8	9
н40	—	—	—	545 429,56	1 310 468,37	—	Метод спутниковых геодезических измерений (определений)	—
н50	—	—	—	545 427,39	1 310 466,88	—		
н60	—	—	—	545 429,56	1 310 463,72	—		
н70	—	—	—	545 420,37	1 310 457,40	—		
н80	—	—	—	545 413,71	1 310 467,08	—		
н10	—	—	—	545 422,90	1 310 473,40	—		

**2. Сведения о характеристиках объекта недвижимости с кадастровым номером** 36:25:1000008:103 :

№ п/п	Наименование характеристики	Значение характеристики
1	2	3
1.	Вид объекта недвижимости	Здание
2.	Ранее присвоенный государственный учетный номер (инвентарный) здания, сооружения, объекта незавершенного строительства	Инвентарный номер 7232, Условный номер 36-36-26/012/2013-536
3.	Кадастровый номер земельного участка (земельных участков), в границах которого (которых) расположены здание, сооружение, объект незавершенного строительства	36:25:1000005:32
4.	Уникальный учетный номер кадастрового квартала, в границах которого расположены здание, сооружение, объект незавершенного строительства	36:25:1000005
5.	Адрес здания, сооружения, объекта незавершенного строительства	—
5.1.	Сведения о местоположении здания, сооружения, объекта незавершенного строительства (при отсутствии адреса) в структурированном в соответствии с федеральной информационной адресной системой виде	396026, Российская Федерация, Воронежская область, Рамонский р-н, Ивницы д, Лесная ул, д 10
5.2.	Дополнительные сведения о местоположении	—
6.	Иные сведения	—

**3. Пояснения к сведениям об объекте недвижимости с кадастровым номером** 36:25:1000008:103 :

1.	—
----	---

**Сведения о зданиях, сооружениях, объектах незавершенного строительства,  
необходимые для исправления реестровых ошибок в сведениях об описании их местоположения**

**1. Сведения о характерных точках контура** \_\_\_\_\_  
 вид объекта недвижимости (здание, сооружение, объект незавершенного строительства)  
 с кадастровым номером \_\_\_\_\_ :

Система координат \_\_\_\_\_ Зона № \_\_\_\_\_

Обоз- начение харак- терных точек границ	Содержатся в Едином государственном реестре недвижимости			Определены в ходе выполнения комплексных кадастровых работ			Метод определения координат	Формулы, примененные для расчета средней квадратической погрешности определения координат характерных точек (Mt), м, с подставленными в такие формулы значениями и итоговые (вычисленные) значения Mt, м
	координаты, м		Радиус, м	координаты, м		Радиус, м		
	X	Y	R	X	Y	R		
1	2	3	4	5	6	7	8	9

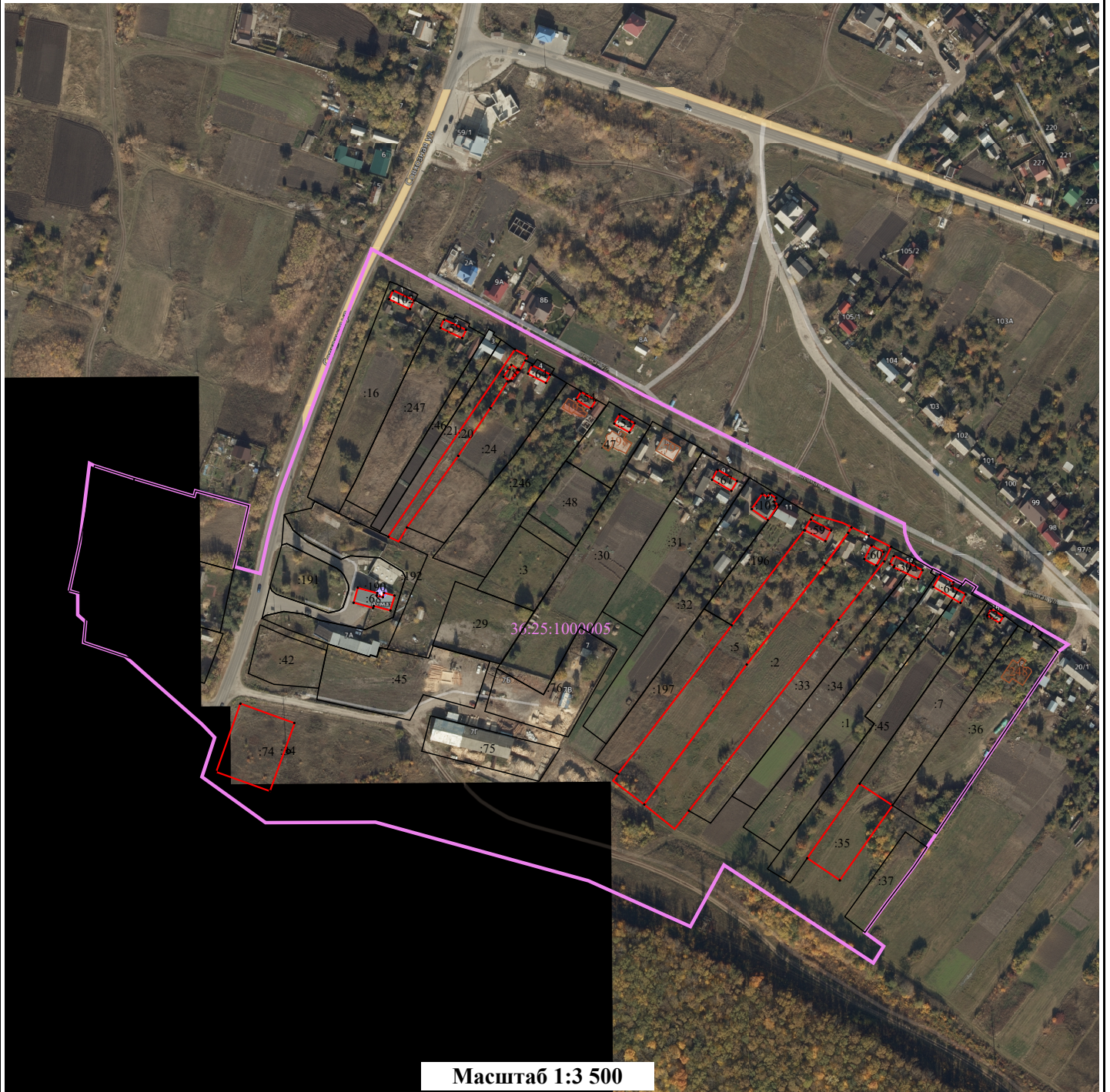
**2. Иные сведения об объекте недвижимости с кадастровым номером** \_\_\_\_\_ :

1. \_\_\_\_\_

**3. Пояснения к сведениям об объекте недвижимости с кадастровым номером** \_\_\_\_\_ :

1. \_\_\_\_\_

## Схема границ земельных участков



### Условные обозначения:

- - Характерная точка границы объекта недвижимости
- (pink line) - Граница кадастрового квартала
- (black line) - Границы земельных участков, расположенных в границах территории выполнения комплексных кадастровых работ, сведения о которых внесены в ЕГРН
- (red line) - Границы объектов недвижимости, метоположение которых определено при выполнении комплексных кадастровых работ
- 36:31:0100047 - Номер кадастрового квартала
- :1 - Кадастровый номер объекта недвижимости
- (grey) - Контуры зданий, сооружений, объектов незавершенного строительства, расположенных в границах территории выполнения комплексных кадастровых работ, сведения о которых внесены в ЕГРН

## Схема геодезических построений



**Условные обозначения:**

- Пункт государственной геодезической сети
- Пункт опорной межевой сети
- Точка съёмочного обоснования
- Направления геодезических построений при создании съёмочного обоснования
- Направления геодезических построений при определении координат характерных точек границ земельного участка
- н1** - характерная точка границы земельного участка
- Характерная точка границы объекта недвижимости
- :1** - Кадастровый номер объекта недвижимости
- Границы земельных участков, расположенных в границах территории выполнения комплексных кадастровых работ, сведения о которых внесены в ЕГРН
- Границы объектов недвижимости, метоположение которых определено при выполнении комплексных кадастровых работ