



АДМИНИСТРАЦИЯ
РАМОНСКОГО МУНИЦИПАЛЬНОГО РАЙОНА
ВОРОНЕЖСКОЙ ОБЛАСТИ

ПОСТАНОВЛЕНИЕ

от 28.03.2015 № 410 -и
р.п. Рамонь

Об установлении публичного сервитута в отношении земель и (или) земельных участков в целях строительства и эксплуатации линейного объекта:
«Строительство газораспределительных сетей п. Пчельное Рамонского муниципального района Воронежской области»

В соответствии со статьей 23, главой V.7 Земельного кодекса Российской Федерации, Постановлением Правительства Российской Федерации от 20.11.2000 № 878 «Об утверждении Правил охраны газораспределительных сетей», рассмотрев ходатайство ОАО «Газпром газораспределение Воронеж» (ИНН 3664000885, ОГРН 1023601560036, КПП 366401001, место нахождения: г. Воронеж, ул. Никитинская, д. 50а) об установлении публичного сервитута, учитывая отсутствие заявлений правообладателей земельных участков в период публикации сообщения о возможном установлении публичного сервитута администрация Рамонского муниципального района Воронежской области **п о с т а н о в л я е т:**

1. Установить публичный сервитут площадью 14535 кв.м в пользу ОАО «Газпром газораспределение Воронеж» в отношении частей земельных участков:



- в кадастровом квартале 36:25:6826007, расположенного по адресу: Воронежская область, Рамонский район, Большеверейское сельское поселение;

- в кадастровом квартале 36:25:6826009, расположенного по адресу: Воронежская область, Рамонский район, Большеверейское сельское поселение;

- в кадастровом квартале 36:25:1300001, расположенного по адресу: Воронежская область, Рамонский район, Большеверейское сельское поселение;

- в кадастровом квартале 36:25:1500001, расположенного по адресу: Воронежская область, Рамонский район, Большеверейское сельское поселение;

- в кадастровом квартале 36:25:6826004, расположенного по адресу: Воронежская область, Рамонский район, Большеверейское сельское поселение;

- площадью 79775 кв.м., с кадастровым номером 36:25:0000000:2672, находящегося в постоянном (бессрочном пользовании), входящего в состав единого землепользования, земельного участка площадью 269057 с кадастровым номером 36:25:0000000:57, расположенного по адресу: Воронежская область, Рамонский район, автодорога «Обход г. Воронежа» - Большая Верейка-Ломово;

- площадью 1018848 кв.м., с кадастровым номером 36:25:6826007:173, находящегося в частной собственности, расположенного по адресу: Воронежская область, Рамонский район, примерно в 1546 м по направлению на юго-восток от ориентира жилой дом № 53, расположенного за пределами участка, адрес ориентира: с. Большая Верейка, ул. Дружбы;

- площадью 3278579 кв.м., с кадастровым номером 36:25:6826009:62, находящегося в собственности, расположенного по адресу: Местоположение



установлено относительно ориентира, расположенного за пределами участка. Ориентир жилой дом № 14. Участок находится примерно в 5478 м, по направлению на юг от ориентира. Почтовый адрес ориентира: Воронежская область, Рамонский район, с. Большая Верейка, ул. Гагарина;

- площадью 50200 кв.м., с кадастровым номером 36:25:6826004:90, находящегося в частной собственности, расположенного по адресу: Воронежская область, Рамонский район, Большеверейское сельское поселение, с. Большая Верейка, ул. Гагарина, в целях строительства и эксплуатации линейного объекта: «Строительство газораспределительных сетей п. Пчельное Рамонского муниципального района Воронежской области».

2. Публичный сервитут устанавливается на 10 лет.

3. Утвердить границы публичного сервитута согласно Приложению 2 к настоящему постановлению.

4. Плата за публичный сервитут определяется:

- в отношении земельного участка, находящегося в государственной или муниципальной собственности и не обремененного правами третьих лиц, устанавливается в размере 0,01 процента кадастровой стоимости такого земельного участка за каждый год использования этого земельного участка. При этом плата за публичный сервитут, установленный на три года и более, не может быть менее чем 0,1 процента кадастровой стоимости земельного участка, обремененного сервитутом, за весь срок сервитута, согласно пункту 4 статьи 39.46 Земельного кодекса Российской Федерации.

Порядок расчета и внесения платы за публичный сервитут в отношении земельных участков, находящихся в государственной или муниципальной собственности, определен в Приложении 1 к настоящему постановлению.

5. В течение одиннадцати месяцев использования земельного участка (его части) и (или) расположенного на нем объекта недвижимости в



соответствии с их разрешенным использованием будет невозможно или существенно затруднено.

6. Владелец публичного сервитута обязан привести земельные участки, указанные в пункте 1 настоящего Постановления, в состояние, пригодное для их использования в соответствии с видом разрешенного использования, в срок не позднее чем три месяца после завершения строительства, для размещения которого был установлен публичный сервитут.

7. График проведения работ при осуществлении деятельности, для обеспечения которой устанавливается публичный сервитут в отношении земель или земельных участков, находящихся в государственной или муниципальной собственности и не предоставленных гражданам или юридическим лицам, согласно Приложению 3 к настоящему постановлению.

9. Публичный сервитут считается установленным со дня внесения сведений о нем в Единый государственный реестр недвижимости.

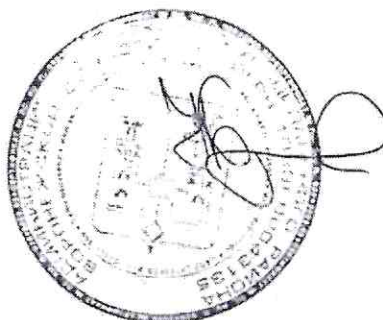
10. Отделу имущественных и земельных отношений (Гоголева) в течение 5 рабочих дней со дня принятия настоящего постановления обеспечить размещение настоящего постановления на официальном сайте органов местного самоуправления Рамонского муниципального района Воронежской области в информационно-телекоммуникационной сети «Интернет».

11. Отделу градостроительной деятельности администрации Рамонского муниципального района Воронежской области (Трепалина) разместить настоящее постановление в государственной информационной системе Воронежской области «Обеспечение градостроительной деятельности Воронежской области».



12. Контроль исполнения настоящего постановления возложить на исполняющего обязанности заместителя главы администрации муниципального района Эсауленко Н.Ю.

Глава
муниципального района



Н.А. Буренин



Приложение 1
к постановлению администрации
Рамонского муниципального района
Воронежской области
от 28.09.2015 № 440 -и

Расчет размера платы за публичный сервитут в отношении земельных участков и земель, находящихся в государственной или муниципальной собственности и не обремененных правами третьих лиц

Размера платы за публичный сервитут в отношении земель и (или) земельных участков в целях строительства и эксплуатации линейного объекта: «Строительство газораспределительных сетей п. Пчельное Рамонского муниципального района Воронежской области», произведен в соответствии со ст. 39.46 Земельного кодекса Российской Федерации.

Кадастровый номер земельного участка	Кадастровая стоимость земельного участка, руб.	Размер платы за публичный сервитут в размере 0,01 % кадастровой стоимости такого земельного участка за год	Размер платы за публичный сервитут в размере 0,01 % кадастровой стоимости земельного участка за 10 лет. руб
1 36:25:6826007	11010,00	1,101	11,01
2 36:25:6826009	349142,19	34,91	349,10
3 36:25:1300001	210734,46	21,07	210,7
4 36:25:1500001	2926867,50	292,69	2926,9
5 36:25:6826004	35664,8	3,57	35,7

1. Плату за установленный публичный сервитут в размере **3 533,41 (три тысячи пятьсот тридцать три) рубля 41 копейка** производить по следующим реквизитам:

Наименование получателя ДС:	УФК по Воронежской области (ОИЗО администрации Рамонского муниципального района Воронежской области)
ИНН получателя	3625001620
КПП получателя	362501001
р/с получателя	03231643206430003100
Кор/ счет получателя:	40102810945370000023
БИК	012007084
Банк получателя	ОТДЕЛЕНИЕ ВОРОНЕЖ БАНКА РОССИИ // УФК по Воронежской области г. Воронеж
КБК	93511105325050000120
ОКТМО	20643151

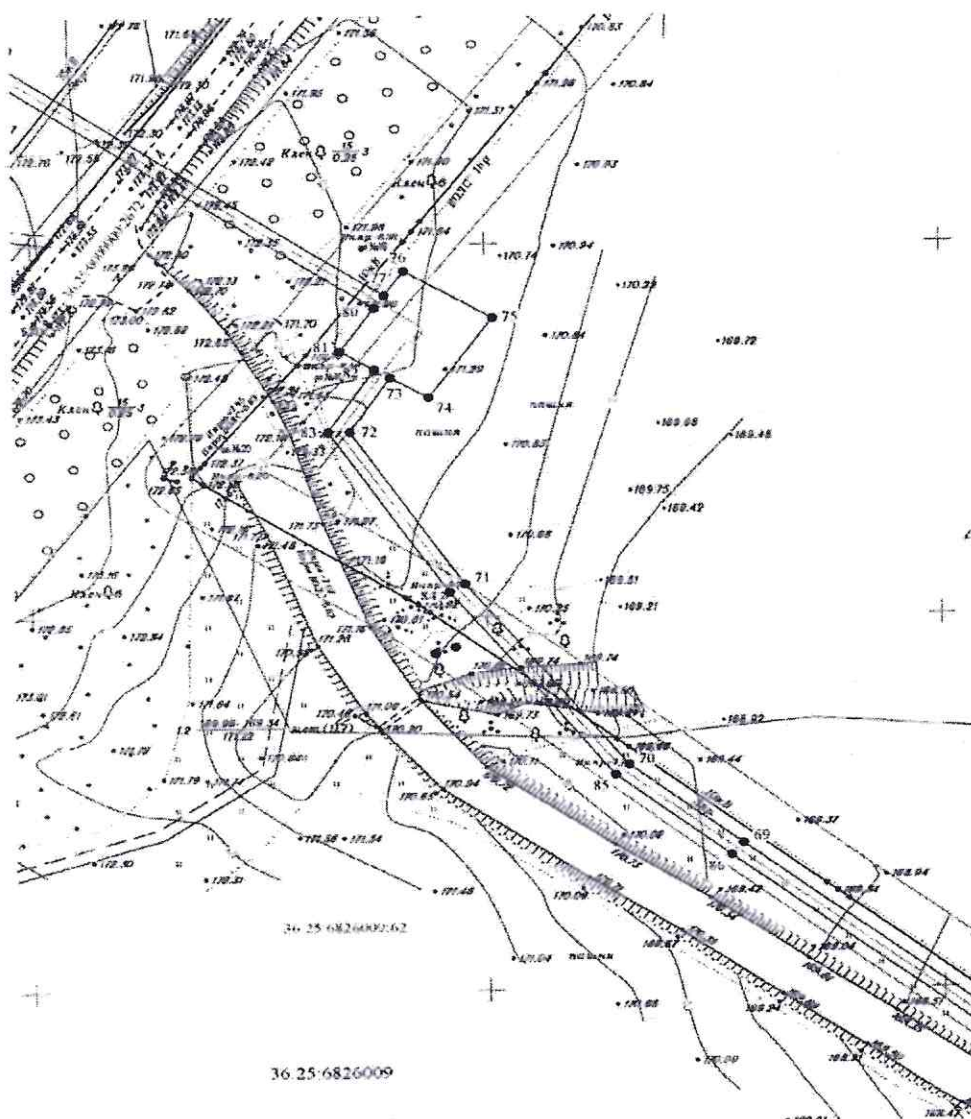
2. Плата за публичный сервитут должна быть произведена по указанным реквизитам в течение 30 (тридцати) дней со дня внесения сведений о публичном сервитуте в Единый государственный реестр недвижимости, но не позднее 6 (шести) месяцев с даты постановления об установлении публичного сервитута.










ОПИСАНИЕ МЕСТОПОЛОЖЕНИЯ ГРАНИЦ ПУБЛИЧНОГО СЕРВИТУТА
в отношении земельных участков и (или) земель в целях строительства и эксплуатации
линейного объекта системы газоснабжения "Строительство газораспределительных сетей п.
Пчельное Рамонского муниципального района Воронежской области"
(наименование объекта, местоположение границ которого описано (далее - объект))

Местоположение сервитута: Воронежская область
Рамонский район п. Пчельное
Площадь сервитута: 14 535 кв.м
Масштаб 1:1000

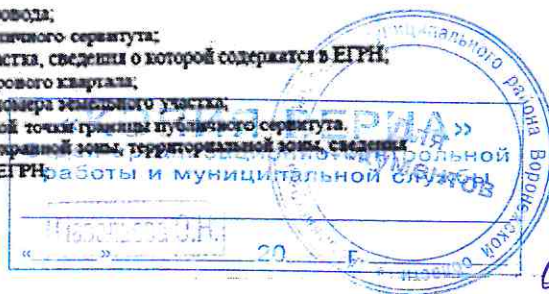
Лист 1



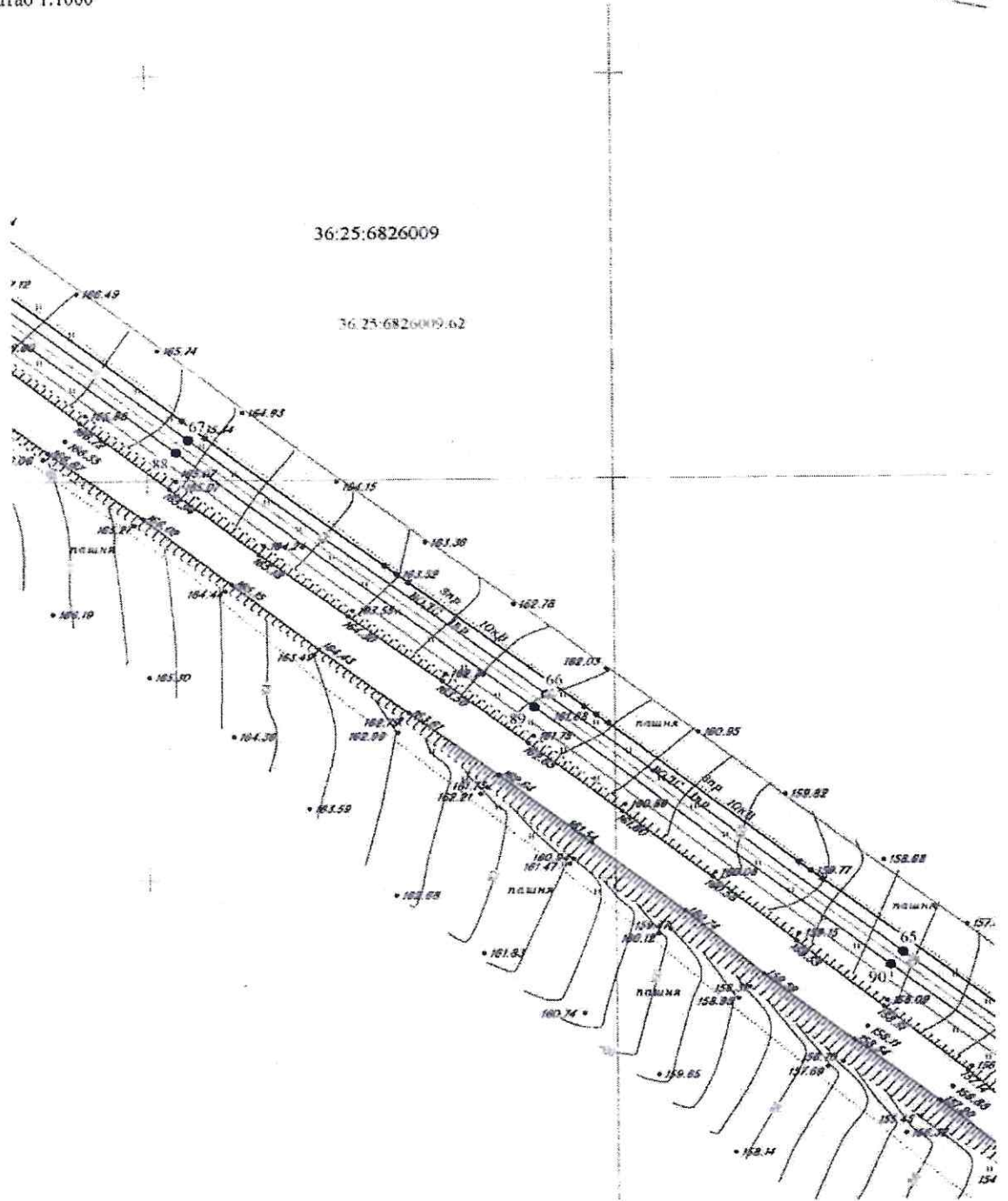
Условные обозначения:

-  - обозначение оси газопровода;
-  - проектная граница публичного сервитута;
-  - граница земельного участка, сведения о которой содержится в ЕГРН;
-  - надпись номера кадастрового квартала;
-  - надпись кадастрового номера земельного участка;
-  - обозначение характерной точки границы публичного сервитута;
-  - обозначение границы оградительной зоны, территориальной зоны, сведения о которой содержится в ЕГРН;

36:25:6826009
36:25:6826009:62
• 1



Местоположение сервитута: Воронежская область
Рамонский район п. Пчельное
Площадь сервитута: 14 535 кв.м
Масштаб 1:1000



Условные обозначения:

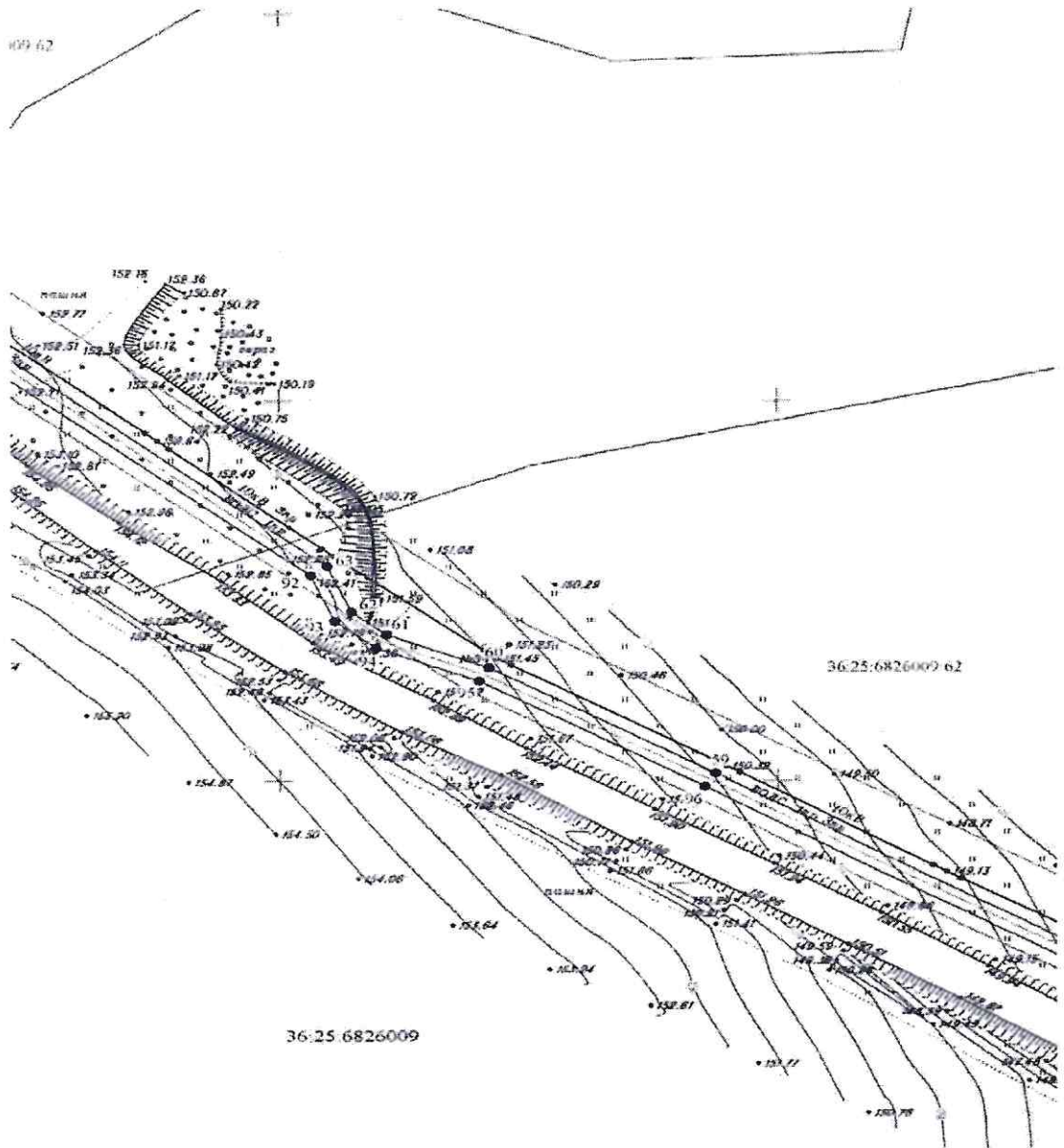
- обозначение оси газопровода;
- проектная граница публичного сервитута;
- граница земельного участка, сведения о которой содержатся в ЕГРН;
- надпись номера кадастрового квартала;
- надпись кадастрового номера земельного участка;
- обозначение характерной точки границы публичного сервитута;
- обозначение границ охранной зоны, территориальной зоны, сведений о которой содержатся в ЕГРН;

36:25:6826009
36.25:6826009.62
• 1


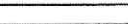
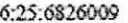




Местоположение сервитута: Воронежская область
Рамонский район п. Пчельное

«КОПИЯ ВЕРНА»
 Отдел организационно-контрольной
 работы и муниципальной службы
 Рамонского муниципального района Воронежской области
 Подпись: _____ 20__

Площадь сервитута: 14 535 кв.м
Масштаб 1:1000



Условные обозначения:

-  - обозначение оси газопровода;
-  - проектная граница публичного сервитута;
-  - граница земельного участка, сведения о которой содержатся в ЕГРН;
-  36:25:6826009 - надпись номера кадастрового квартала;
-  36:25:6826009:62 - надпись кадастрового номера земельного участка;
-  • 1 - обозначение характерной точки границы публичного сервитута.
-  - обозначение границы охранной зоны, территориальной зоны, сведения о которой содержатся в ЕГРН;

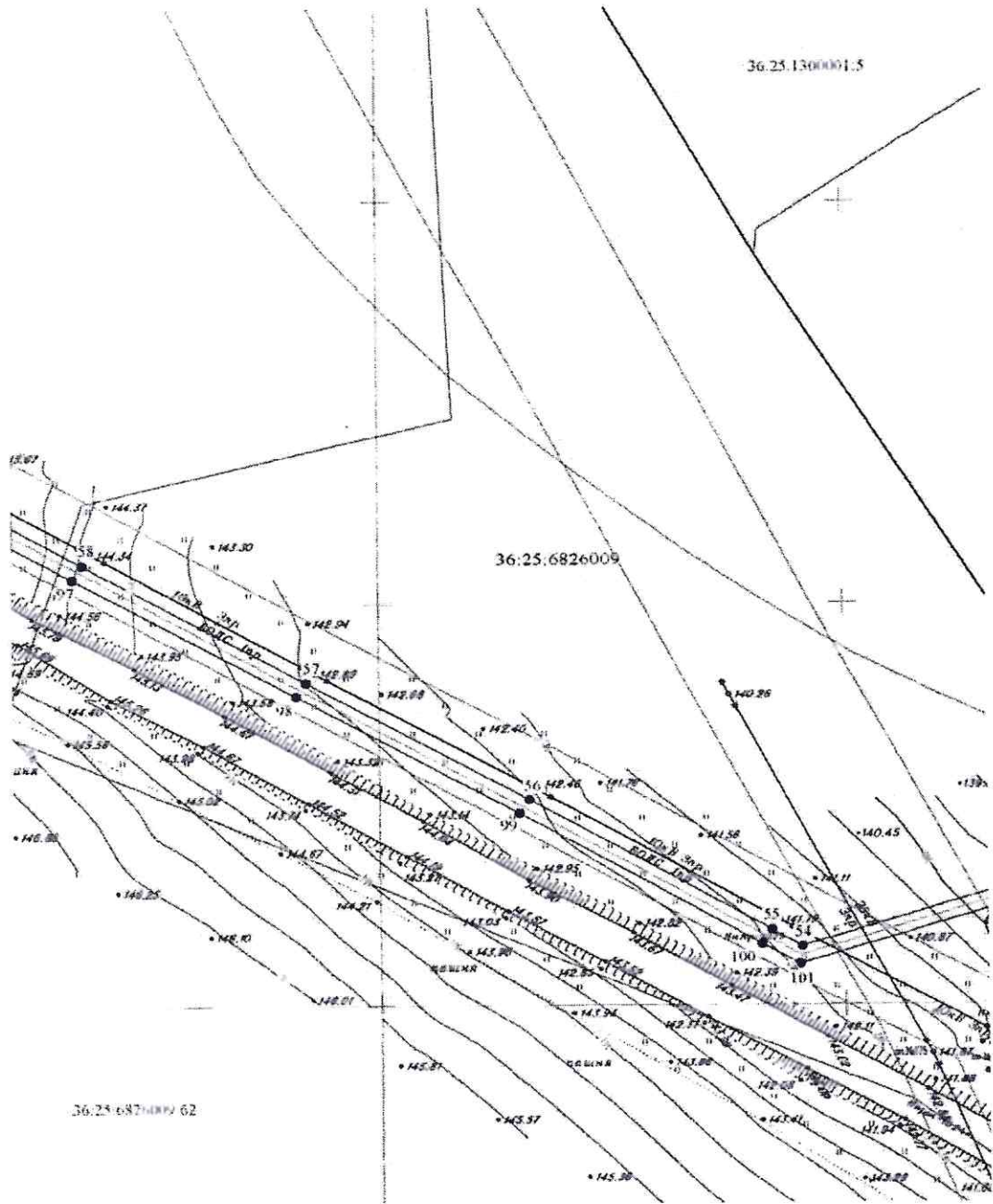
«КОПИЯ ВЕРНА»
 Отдел организационно-контрольной
 работы и муниципальной службы

Муниципальное образование
 «Ильинское С/П» 20

Муниципальный район Воргенский
 Администрация

Местоположение сервитута: Воронежская область
 Рамонский район п. Пчельное
 Площадь сервитута: 14 535 кв.м
 Масштаб 1:1000

Лист 4



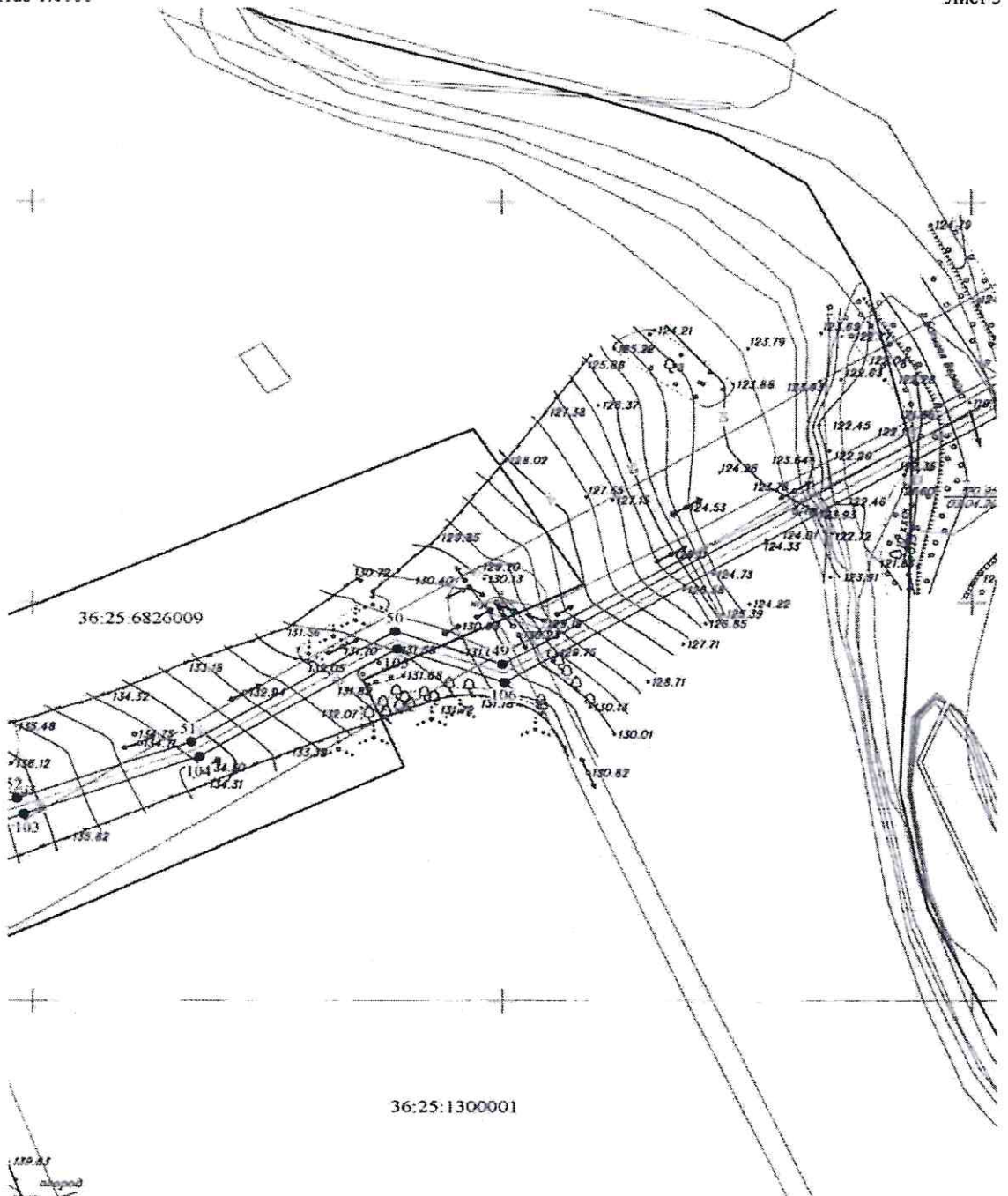
Условные обозначения:

- — — — — обозначение оси газопровода;
- — — — — проектная граница публичного сервитута;
- — — — — граница земельного участка, сведения о которой содержится в ЕГРН;
- 36:25:6826009 — надпись номера кадастрового квартала;
- 36:25:6826009:62 — надпись кадастрового номера земельного участка;
- 1 — обозначение характерной точки границы публичного сервитута;
- — — — — обозначение границы охранной зоны, территориальной зоны, сведения о которой содержится в ЕГРН;



Местоположение сервитута: Воронежская область
 Рамонский район п. Пчельное
 Площадь сервитута: 14 535 кв.м
 Масштаб 1:1000

Лист 5

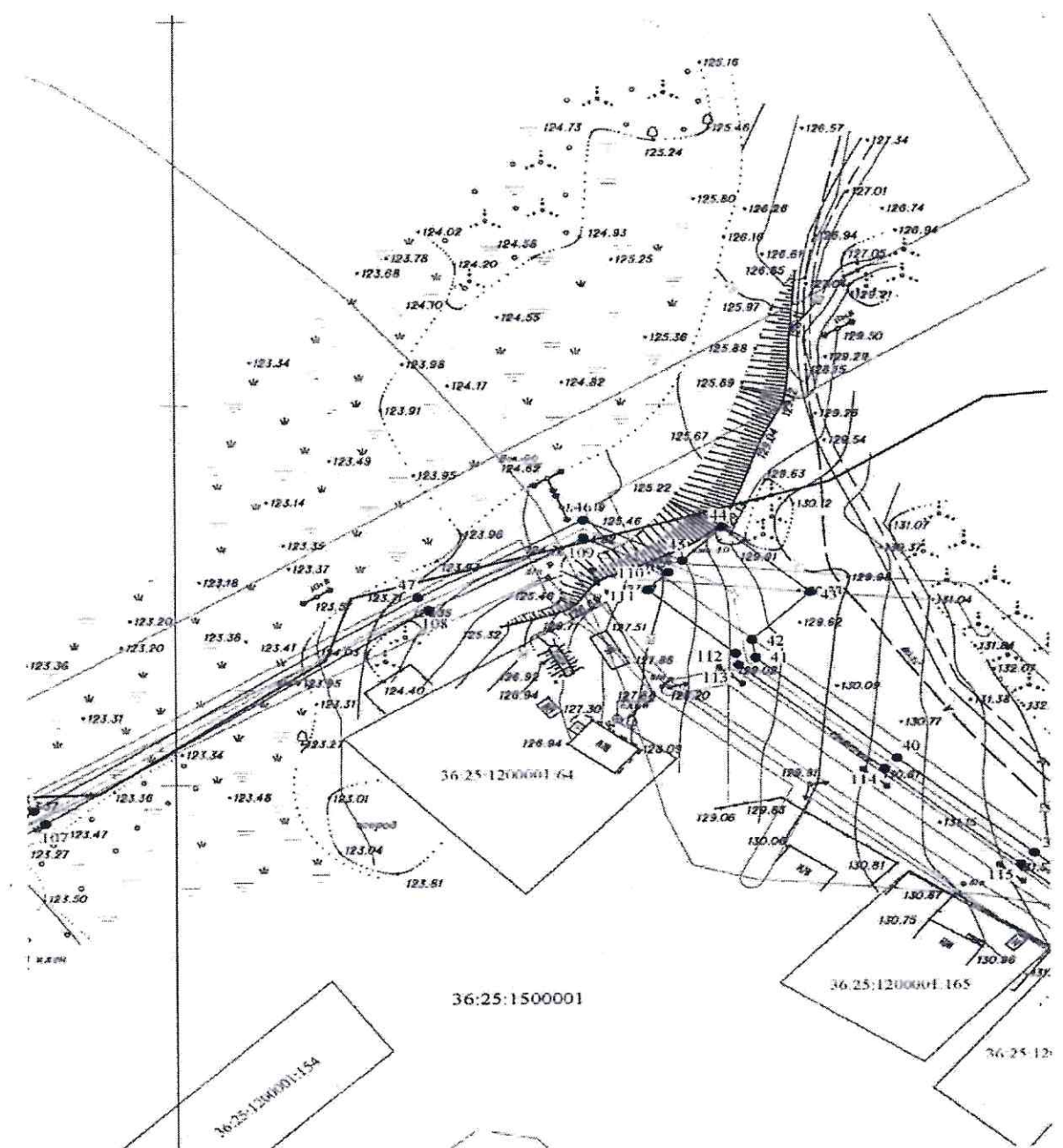


Условные обозначения:

- обозначение оси газопровода;
- проектная граница публичного сервитута;
- граница земельного участка, сведения о которой содержится в ЕГРН;
- 36:25:6826009 - надпись номера кадастрового квартала;
- 36:25:6826009.62 - надпись кадастрового номера земельного участка;
- | - обозначение характерной точки границы публичного сервитута;
- обозначение границы охранный зоны, территориальной зоны, сведения о которой содержится в ЕГРН;

«КОПИЯ ВЕРНА»
 Отдел организационно-контрольной
 работы и муниципальной службы
 Рамонского района Воронежской области

Местоположение сервитута: Воронежская область
Рамонский район п. Пчельное
Площадь сервитута: 14 535 кв.м
Масштаб 1:1000



Условные обозначения:

- обозначение оси газопровода;
- проектная граница публичного сервитута;
- граница земельного участка, сведения о которой содержатся в ЕГРН;
- надпись номера кадастрового квартала;
- надпись кадастрового номера земельного участка;
- обозначение характерной точки границы публичного сервитута.
- обозначение границы охранный зоны, территориальной зоны, сведения о которой содержатся в ЕГРН.

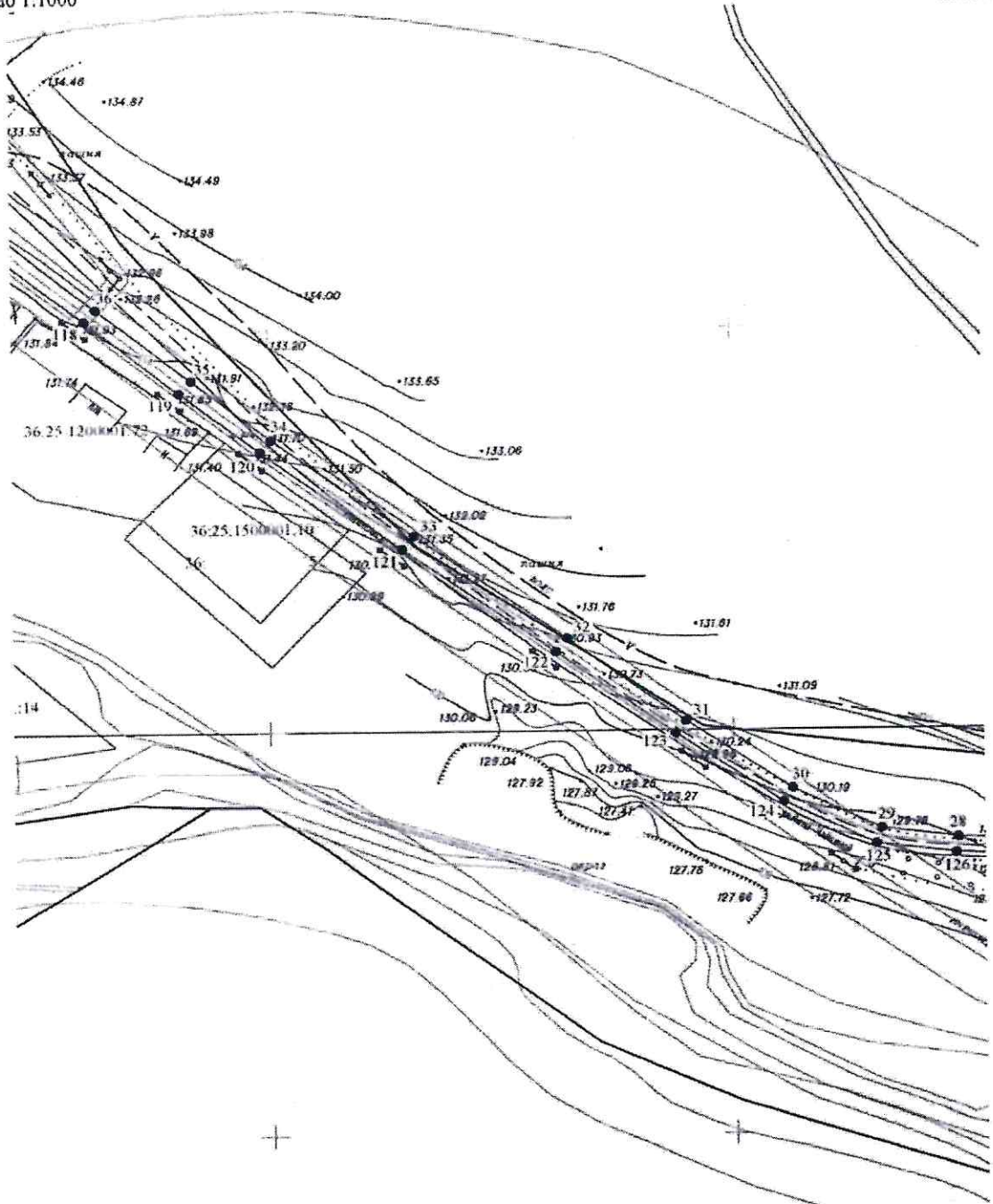
«КОПИЯ ВЕРНА»
 Отдел организации и контроля
 работы и муниципальной службы

Городской администрации
 Рамонского района Воронежской области

Итого: 11 листов

Местоположение сервитута: Воронежская область
 Рамонский район п. Пчельное
 Площадь сервитута: 14 535 кв.м
 Масштаб 1:1000

Лист 7



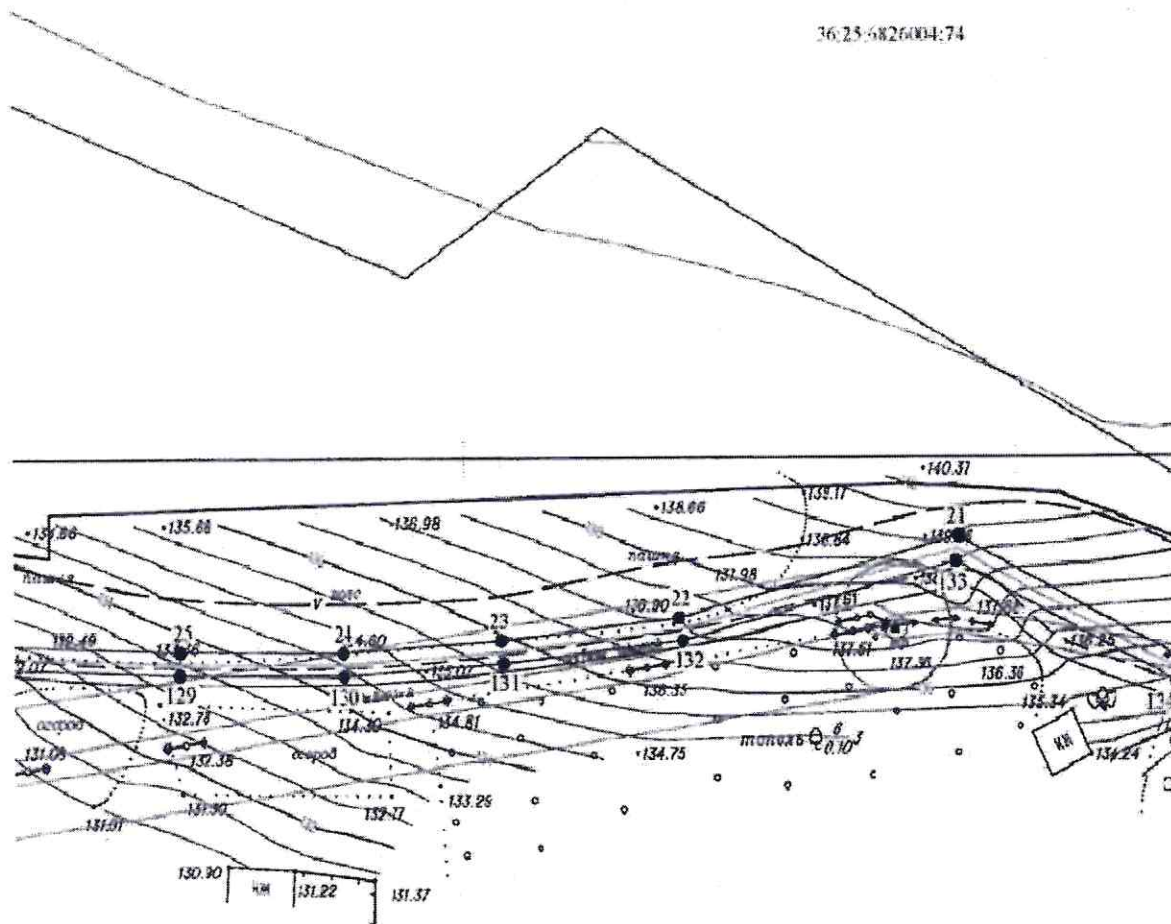
Условные обозначения:

- обозначение оси газопровода;
- проектная граница публичного сервитута;
- граница земельного участка, сведения о которой содержатся в ЕГРН;
- 36:25:6826009 - надпись номера кадастрового квартала;
- 36:25:6826009:62 - надпись кадастрового номера земельного участка;
- 1 - обозначение характерной точки границы публичного сервитута.
- обозначение границы оградной зоны, территориальной зоны, сведения о которой содержатся в ЕГРН;








«КОПИЯ ВЕРНА»
 Отдел организационно-контрольной
 работы и муниципальной службы
 Пчельное, О.Н.
 20

Местоположение сервитута: Воронежская область
 Рамонский район п. Пчельное
 Площадь сервитута: 14 535 кв.м
 Масштаб 1:1000

36.25.6826004:74



Условные обозначения:

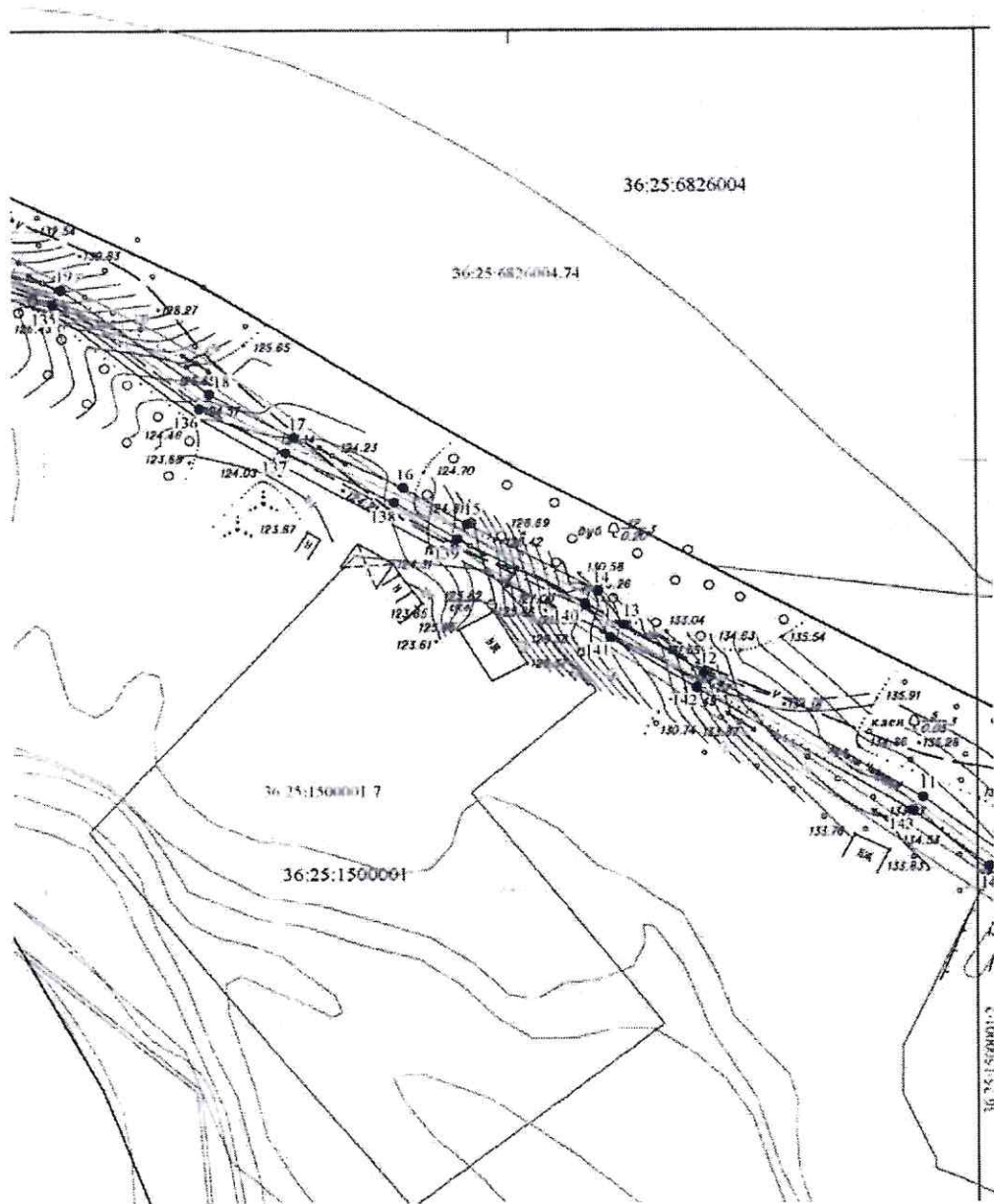
-  - обозначение оси газопровода;
-  - проектная граница публичного сервитута;
-  - граница земельного участка, сведения о которой содержится в ЕГРН;
-  36.25.6826009 - надпись номера кадастрового квартала;
-  36.25.6826009:62 - надпись кадастрового номера земельного участка;
-  • 1 - обозначение характерной точки границы публичного сервитута.
-  ○ - обозначение границ охранной зоны, территориальной зоны, сведения о которой содержится в ЕГРН;

«КОПИЯ ВЕРНА»
 Отдел организационно-контрольной
 работы и муниципальной службы

«...» 20... г.



Местоположение сервитута: Воронежская область
 Рамонский район п. Пчельное
 Площадь сервитута: 14 535 кв.м
 Масштаб 1:1000



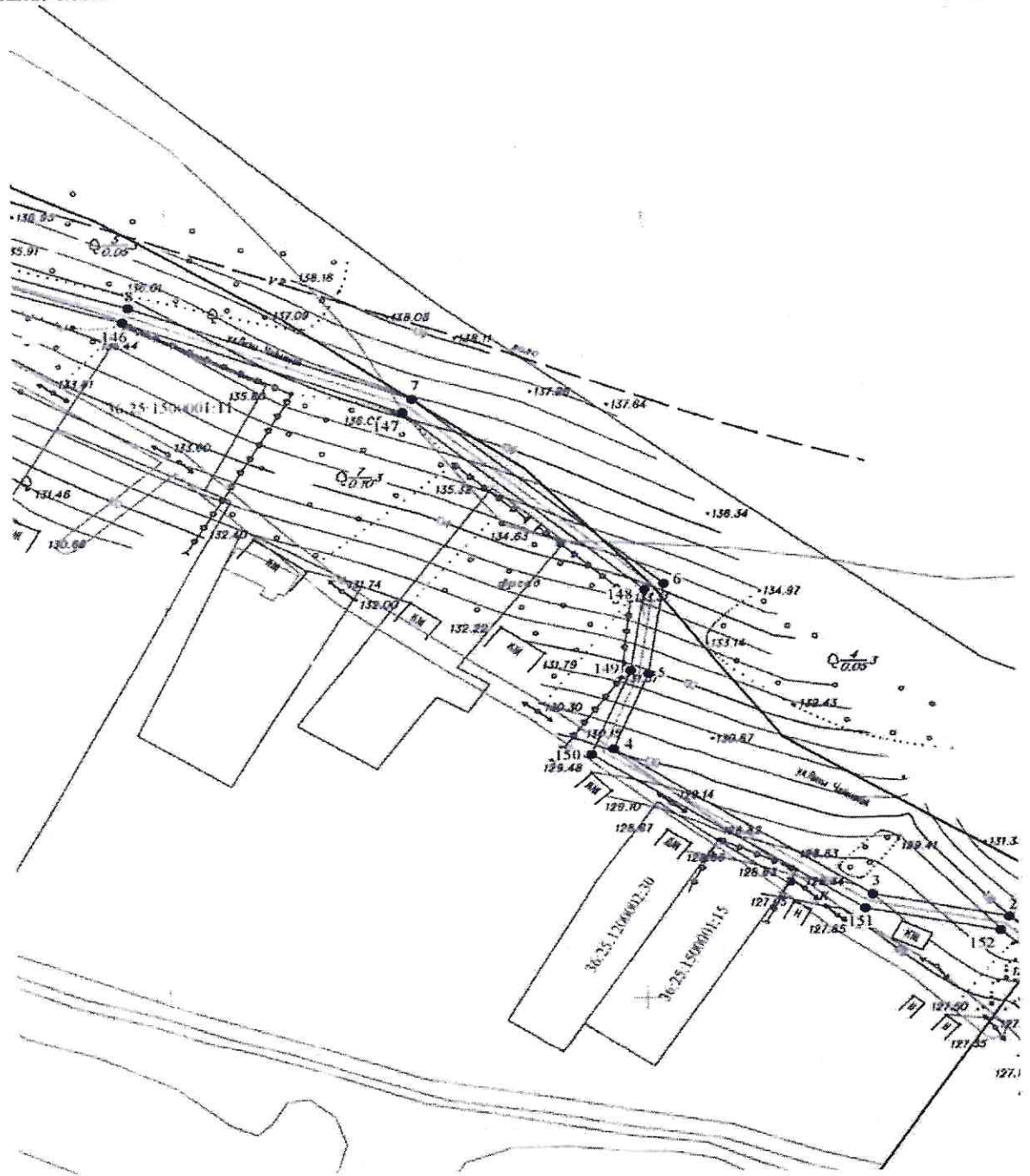
Условные обозначения:

- — — — — обозначение оси газопровода;
- — — — — проектная граница публичного сервитута;
- — — — — граница земельного участка, сведения о которой содержатся в ЕГРН;
- 36:25:6826009 — надпись номера кадастрового квартала;
- 36:25:6826009.62 — надпись кадастрового номера земельного участка;
- 1 — обозначение характерной точки границы публичного сервитута.
- — — — — обозначение границы охранной зоны, территориальной зоны, сведения о которой содержатся в ЕГРН;










Местоположение сервитута: Воронежская область
 Рамонский район п. Пчельное
 Площадь сервитута: 14 535 кв.м
 Масштаб 1:1000

Лист 10



Условные обозначения:

-  - обозначение оси газопровода;
-  - проектная граница публичного сервитута;
-  - граница земельного участка, сведения о которой содержится в ЕГРН;
-  36.25.6826009 - надпись номера кадастрового квартала;
-  36.25.6826009.62 - надпись кадастрового номера земельного участка;
-  • 1 - обозначение характерной точки границы публичного сервитута.
-  - обозначение границы охранной зоны, территориальной зоны, сведения о которой содержится в ЕГРН;

«КОПИЯ ВЕРНА»
 Отдел организационно-контрольной
 работы и муниципальной службы
 Рамонский район Воронежской области
 20

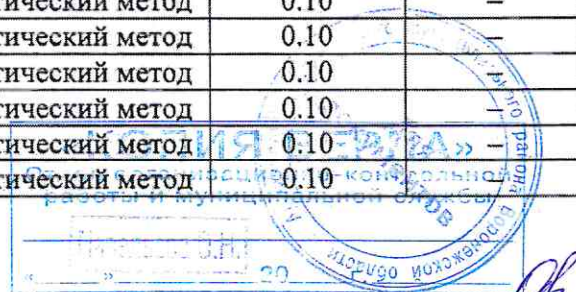


Раздел 1

Сведения об объекте		
№ п/п	Характеристики объекта	Описание характеристик
1	2	3
1	Местоположение объекта	396041, Воронежская область, Рамонский район, Пчельное поселок
2	Площадь объекта +/- величина погрешности определения площади (P+/- Дельта P)	14535 кв.м ± 27.61 кв.м
3	Иные характеристики объекта	Публичный сервитут в отношении земельных участков и (или) земель в целях строительства и эксплуатации линейного объекта системы газоснабжения "Строительство газораспределительных сетей п. Пчельное Рамонского муниципального района Воронежской области" в соответствии с пунктом 1 статьи 39.37 Земельного Кодекса Российской Федерации

Раздел 2

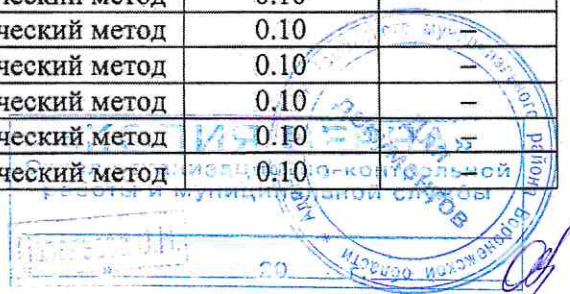
Сведения о местоположении границ объекта					
1. Система координат МСК-36, зона 1					
2. Сведения о характерных точках границ объекта					
Обозначение характерных точек границ	Координаты, м		Метод определения координат характерной точки	Средняя квадратическая погрешность положения характерной точки (M), м	Описание обозначения точки на местности (при наличии)
	X	Y			
1	2	3	4	5	6
1	549598.13	1282800.49	Аналитический метод	0.10	—
2	549619.93	1282776.40	Аналитический метод	0.10	—
3	549625.94	1282747.81	Аналитический метод	0.10	—
4	549663.51	1282693.48	Аналитический метод	0.10	—
5	549682.78	1282700.97	Аналитический метод	0.10	—
6	549705.80	1282704.32	Аналитический метод	0.10	—
7	549753.19	1282652.26	Аналитический метод	0.10	—
8	549776.75	1282592.28	Аналитический метод	0.10	—
9	549794.11	1282540.64	Аналитический метод	0.10	—
10	549808.61	1282504.51	Аналитический метод	0.10	—
11	549821.21	1282488.36	Аналитический метод	0.10	—
12	549850.71	1282441.40	Аналитический метод	0.10	—
13	549862.00	1282424.11	Аналитический метод	0.10	—
14	549869.95	1282418.66	Аналитический метод	0.10	—
15	549885.47	1282390.82	Аналитический метод	0.10	—
16	549894.19	1282377.40	Аналитический метод	0.10	—
17	549906.08	1282354.13	Аналитический метод	0.10	—
18	549916.31	1282335.85	Аналитический метод	0.10	—
19	549940.45	1282303.75	Аналитический метод	0.10	—



20	549966.66	1282230.03	Аналитический метод	0.10	—
21	549987.14	1282189.31	Аналитический метод	0.10	—
22	549974.01	1282138.37	Аналитический метод	0.10	—
23	549970.30	1282106.77	Аналитический метод	0.10	—
24	549968.32	1282077.99	Аналитический метод	0.10	—
25	549968.54	1282048.09	Аналитический метод	0.10	—
26	549970.06	1282007.64	Аналитический метод	0.10	—
27	549971.18	1281986.74	Аналитический метод	0.10	—
28	549973.24	1281948.35	Аналитический метод	0.10	—
29	549975.54	1281931.93	Аналитический метод	0.10	—
30	549985.47	1281912.85	Аналитический метод	0.10	—
31	550002.32	1281889.70	Аналитический метод	0.10	—
32	550023.09	1281863.91	Аналитический метод	0.10	—
33	550048.65	1281831.30	Аналитический метод	0.10	—
34	550072.75	1281800.61	Аналитический метод	0.10	—
35	550087.73	1281783.09	Аналитический метод	0.10	—
36	550105.59	1281762.22	Аналитический метод	0.10	—
37	550129.73	1281734.69	Аналитический метод	0.10	—
38	550154.27	1281706.94	Аналитический метод	0.10	—
39	550181.63	1281676.55	Аналитический метод	0.10	—
40	550206.46	1281648.54	Аналитический метод	0.10	—
41	550232.90	1281619.53	Аналитический метод	0.10	—
42	550237.65	1281618.77	Аналитический метод	0.10	—
43	550250.49	1281630.88	Аналитический метод	0.10	—
44	550267.73	1281612.58	Аналитический метод	0.10	—
45	550258.92	1281604.28	Аналитический метод	0.10	—
46	550269.73	1281583.87	Аналитический метод	0.10	—
47	550249.36	1281550.34	Аналитический метод	0.10	—
48	550193.70	1281470.88	Аналитический метод	0.10	—
49	550084.14	1281300.04	Аналитический метод	0.10	—
50	550092.53	1281277.56	Аналитический метод	0.10	—
51	550064.59	1281233.97	Аналитический метод	0.10	—
52	550050.78	1281196.83	Аналитический метод	0.10	—
53	550039.67	1281166.58	Аналитический метод	0.10	—
54	550014.58	1281090.69	Аналитический метод	0.10	—
55	550018.69	1281084.09	Аналитический метод	0.10	—
56	550051.26	1281031.69	Аналитический метод	0.10	—
57	550080.50	1280984.25	Аналитический метод	0.10	—
58	550110.09	1280935.52	Аналитический метод	0.10	—
59	550202.03	1280787.31	Аналитический метод	0.10	—
60	550230.13	1280741.86	Аналитический метод	0.10	—
61	550238.81	1280721.66	Аналитический метод	0.10	—
62	550244.69	1280714.62	Аналитический метод	0.10	—
63	550256.74	1280709.75	Аналитический метод	0.10	—
64	550316.85	1280638.38	Аналитический метод	0.10	—
65	550381.29	1280561.91	Аналитический метод	0.10	—
66	550445.73	1280485.44	Аналитический метод	0.10	—
67	550510.17	1280408.97	Аналитический метод	0.10	—
68	550574.61	1280332.50	Аналитический метод	0.10	—
69	550639.05	1280256.02	Аналитический метод	0.10	—
70	550660.12	1280230.75	Аналитический метод	0.10	—
71	550708.70	1280195.28	Аналитический метод	0.10	—



72	550749.61	1280170.63	Аналитический метод	0.10	—
73	550764.36	1280179.52	Аналитический метод	0.10	—
74	550758.94	1280187.80	Аналитический метод	0.10	—
75	550780.18	1280201.69	Аналитический метод	0.10	—
76	550792.70	1280182.55	Аналитический метод	0.10	—
77	550786.19	1280178.28	Аналитический метод	0.10	—
78	550853.04	1280087.69	Аналитический метод	0.10	—
79	550849.84	1280085.33	Аналитический метод	0.10	—
80	550782.86	1280176.09	Аналитический метод	0.10	—
81	550771.48	1280168.62	Аналитический метод	0.10	—
82	550766.61	1280176.07	Аналитический метод	0.10	—
83	550749.66	1280165.90	Аналитический метод	0.10	—
84	550706.56	1280191.90	Аналитический метод	0.10	—
85	550657.46	1280227.72	Аналитический метод	0.10	—
86	550635.89	1280253.38	Аналитический метод	0.10	—
87	550571.45	1280329.84	Аналитический метод	0.10	—
88	550507.02	1280406.31	Аналитический метод	0.10	—
89	550442.58	1280482.78	Аналитический метод	0.10	—
90	550378.14	1280559.25	Аналитический метод	0.10	—
91	550313.70	1280635.72	Аналитический метод	0.10	—
92	550254.30	1280706.38	Аналитический метод	0.10	—
93	550242.25	1280711.26	Аналитический метод	0.10	—
94	550235.33	1280719.53	Аналитический метод	0.10	—
95	550226.57	1280739.94	Аналитический метод	0.10	—
96	550198.52	1280785.14	Аналитический метод	0.10	—
97	550106.57	1280933.37	Аналитический метод	0.10	—
98	550077.07	1280982.16	Аналитический метод	0.10	—
99	550047.85	1281029.57	Аналитический метод	0.10	—
100	550015.20	1281081.90	Аналитический метод	0.10	—
101	550010.16	1281090.16	Аналитический метод	0.10	—
102	550035.78	1281167.94	Аналитический метод	0.10	—
103	550046.91	1281198.26	Аналитический метод	0.10	—
104	550060.96	1281235.74	Аналитический метод	0.10	—
105	550088.04	1281278.02	Аналитический метод	0.10	—
106	550079.63	1281300.49	Аналитический метод	0.10	—
107	550190.28	1281473.18	Аналитический метод	0.10	—
108	550245.99	1281552.53	Аналитический метод	0.10	—
109	550265.08	1281583.95	Аналитический метод	0.10	—
110	550255.81	1281601.35	Аналитический метод	0.10	—
111	550251.26	1281597.06	Аналитический метод	0.10	—
112	550234.02	1281615.35	Аналитический метод	0.10	—
113	550230.97	1281615.96	Аналитический метод	0.10	—
114	550203.63	1281645.98	Аналитический метод	0.10	—
115	550178.56	1281673.80	Аналитический метод	0.10	—
116	550151.41	1281704.39	Аналитический метод	0.10	—
117	550126.64	1281731.97	Аналитический метод	0.10	—
118	550102.69	1281759.72	Аналитический метод	0.10	—
119	550084.59	1281780.42	Аналитический метод	0.10	—
120	550069.78	1281798.18	Аналитический метод	0.10	—
121	550045.42	1281828.75	Аналитический метод	0.10	—
122	550019.86	1281861.35	Аналитический метод	0.10	—
123	549999.28	1281887.37	Аналитический метод	0.10	—



124	549982.20	1281910.82	Аналитический метод	0.10	—
125	549971.84	1281930.75	Аналитический метод	0.10	—
126	549969.43	1281947.98	Аналитический метод	0.10	—
127	549967.36	1281986.38	Аналитический метод	0.10	—
128	549966.25	1282006.99	Аналитический метод	0.10	—
129	549964.71	1282048.01	Аналитический метод	0.10	—
130	549964.49	1282078.11	Аналитический метод	0.10	—
131	549966.49	1282107.12	Аналитический метод	0.10	—
132	549970.24	1282139.07	Аналитический метод	0.10	—
133	549983.07	1282188.87	Аналитический метод	0.10	—
134	549963.11	1282228.57	Аналитический метод	0.10	—
135	549937.04	1282301.92	Аналитический метод	0.10	—
136	549912.96	1282333.66	Аналитический метод	0.10	—
137	549902.52	1282352.30	Аналитический метод	0.10	—
138	549890.71	1282375.41	Аналитический метод	0.10	—
139	549882.05	1282388.75	Аналитический метод	0.10	—
140	549866.92	1282415.89	Аналитический метод	0.10	—
141	549859.08	1282421.27	Аналитический метод	0.10	—
142	549847.23	1282439.50	Аналитический метод	0.10	—
143	549818.14	1282486.06	Аналитический метод	0.10	—
144	549805.10	1282502.51	Аналитический метод	0.10	—
145	549790.36	1282539.26	Аналитический метод	0.10	—
146	549773.13	1282591.02	Аналитический метод	0.10	—
147	549749.89	1282650.20	Аналитический метод	0.10	—
148	549704.34	1282700.24	Аналитический метод	0.10	—
149	549683.74	1282697.23	Аналитический метод	0.10	—
150	549662.08	1282688.81	Аналитический метод	0.10	—
151	549622.35	1282746.26	Аналитический метод	0.10	—
152	549616.41	1282774.52	Аналитический метод	0.10	—
153	549595.32	1282797.64	Аналитический метод	0.10	—
1	549598.13	1282800.49	Аналитический метод	0.10	—

Сведения о местоположении границ объекта

3. Сведения о характерных точках части (частей) границы объекта

Обозначение характерных точек части границы	Координаты, м		Метод определения координат характерной точки	Средняя квадратическая погрешность положения характерной точки (M _t), м	Описание обозначения точки на местности (при наличии)
	X	Y			
1	2	3	4	5	6
—	—	—	—	—	—



Приложение 3
к постановлению
администрации Рамонского
муниципального района
Воронежской области
от _____ № _____ -и

**График выполнения работ
при строительстве объекта «Строительство газораспределительных сетей п. Пчельное
Рамонского муниципального района Воронежской области»**

Виды работ	2025 год											2026	Февраль 2026 - Март 2035
	Март	Апрель	Май	Июнь	Июль	Август	Сентябрь	Октябрь	Ноябрь	Декабрь	Январь	Г.	
Строительно-монтажные работы по линейному объекту и его неотъемлемых технологических частей: «Строительство газораспределительных сетей п. Пчельное Рамонского муниципального района Воронежской области»	X	X	X	X	X	X	X	X	X	X	X	X	
Эксплуатация линейного объекта и его неотъемлемых технологических частей «Строительство газораспределительных сетей п. Пчельное Рамонского муниципального района Воронежской области»													X

